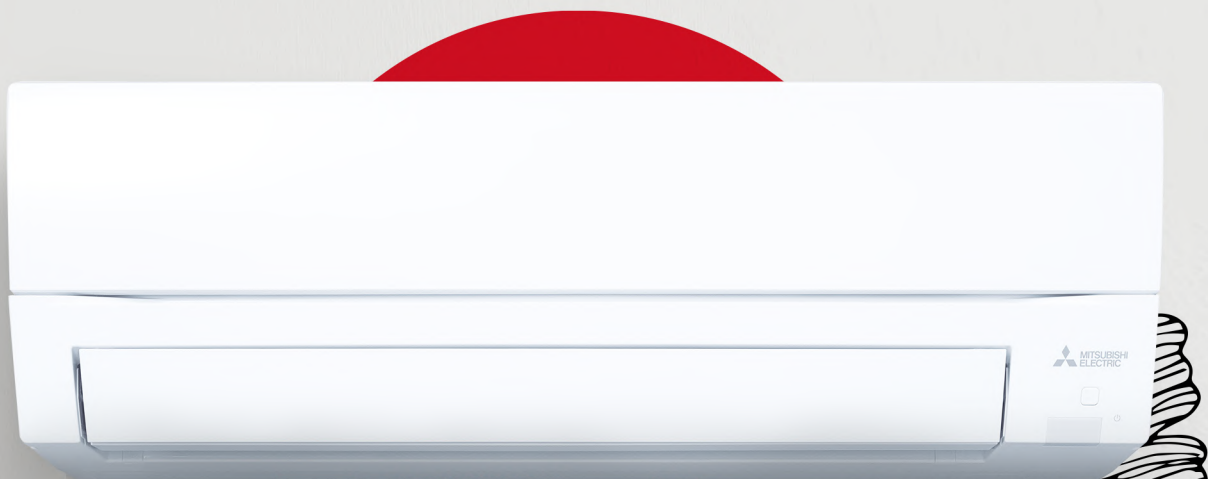


ИНВЕРТОРНИ КЛИМАТИЦИ
И МУЛТИСПЛИТ РЕШЕНИЯ
ЗА ДОМА И ОФИСА



ЦЕНОВА ЛИСТА
2024/1

M

СЕРИЯ



MSZ-HR СЕРИЯ



Вътрешно тяло

R32



MSZ-HR25/35/50VF

Външно тяло

R32



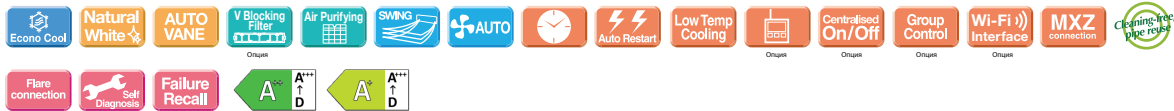
MUZ-HR25VF

MUZ-HR35VF



MUZ-HR50VF

Дистанционно управление



Тип		Инверторна Термопомпа			
Вътрешно тяло		MSZ-HR25VF		MSZ-HR35VF	
Външно тяло		MUZ-HR25VF		MUZ-HR35VF	
Хладилен агент		R32 (*)			
Източник		Външно ел. захранване			
Захранване		230 / Еднофазно / 50			
Охлаждане	Проектна мощност	kW		2.5	
	Годишна консумация на електроенергия (**)	kWh/a		141	
	Сезонен коефициент на енергийна ефект. (SEER) (**)			6.2	
	Енергиен клас (A+++—D)			A++	
	Мощност	Номинална	kW		2.5
		Мин.-Макс.	kW		0.5 - 2.9
	Консумирана мощност	Номинална		kW	0.800
Отопление (Средни стойности за сезона)	Проектна мощност	kW		1.9(-10°C)	
	Изчислена мощност	при референтна изчислителна темп.	kW		1.9(-10°C)
		при бивалентна температура	kW		1.9(-10°C)
		при минимална температура	kW		1.9(-10°C)
	Годишна консумация на електроенергия (**)	kWh/a		614	
	Сезонен коефициент на трансформация (SCOP) (**)			4.3	
	Енергиен клас (A+++—D)			A+	
Мощност	Номинална	kW		3.15	
	Мин.- Макс.	kW		0.7 - 3.5	
Консумирана мощност	Номинална		kW	0.850	
Работен ток (Макс.)			A	5.0	
Вътрешно тяло	Консумация	Номинална		kW	0.020
	Работен ток (Макс.)			A	0.2
	Размери	В*Ш*Д		mm	280 - 838 - 228
	Тегло			kg	8.5
	Дебит на въздуха (2)	Охлаждане	m³/min		3.6 - 5.4 - 7.2 - 9.7
		Отопление	m³/min		3.3 - 5.4 - 7.4 - 10.1
	Шумово ниво (SPL) (3)	Охлаждане	dB(A)		21 - 30 - 37 - 43
		Отопление	dB(A)		21 - 30 - 37 - 43
	Шумово ниво (PWL) (3)	Охлаждане	dB(A)		57
		Отопление	dB(A)		60
Външно тяло	Размери	В*Ш*Д		mm	538 - 699 - 249
	Тегло			kg	23
	Дебит на въздуха (2)	Охлаждане	m³/min		30.3
		Отопление	m³/min		30.3
	Шумово ниво (SPL) (3)	Охлаждане	dB(A)		50
		Отопление	dB(A)		50
	Шумово ниво (PWL) (3)	Охлаждане	dB(A)		63
		Отопление	dB(A)		63
	Работен ток (Макс.)			A	4.8
	Размер на прекъсвача			A	10
Външен тръбопровод	Диаметър	Течност/Газ		mm	6.35 / 9.52
	Макс. дължина	Външно-Вътрешно		m	20
	Макс. височина	Външно-Вътрешно		m	12
Гарантиран работен диапазон (Външна температура)	Охлаждане	°C		-10 ~ +46	
	Отопление	°C		-15 ~ +24	
Цена на комплект в лева с ДДС		лв.		1,499.00	
				1,649.00	
				2,399.00	

* Всички цени са с включено ДДС и не включват цена за монтаж.

(*) Изтичането на хладилен агент допринася за изменението в климата. Хладилен агент с по-нисък коефициент (GWP) ще допринесе за глобалното затопляне в по-малка степен, отколкото такъв с по-висок GWP, при изтичане в атмосферата. Този уред съдържа течен хладилен агент с коефициент GWP от 550. Това означава, че ако 1кг, от течения хладилен агент изтече в атмосферата, въздействието върху глобалното затопляне ще бъде 550 пъти по-голямо, отколкото при изтичане на 1кг CO₂ в период от 100 години. Никога не се опитвайте да управлявате действията върху кръговата на хладилната течност или да разглобявате продукта самостоятелно. Винаги се обръщайте към специалист за това. Коефициент GWP на R32 е на 675 място в IPCC 4th Assessment Report.

(**) Консумация на енергия, основана на резултати от стандартно тестване. Реалната консумация на енергия се определя от начина на ползване на уреда, както и от неговата локация.

(3) SH: Много висок

(4) SEER, SCOP и други свързани описания са базирани на COMMISSION DELEGATED REGULATION (EU) No.626/2011. Температурните условия за измерване на SCOP са базирани на "Средни стойности за сезона" (Average Season).

MSZ-A СЕРИЯ



R32



Вътрешно тяло

* V GK моделът е с вграден Wi-Fi Interface.



MSZ-AP60/71VG

Външно тяло

R32



MUZ-AP60VG



MUZ-AP71VG

Дистанционно управление



Тип		Инверторна Термолупма			
Вътрешно тяло		MSZ-AP60VGK	MSZ-AP71VGK		
Външно тяло		MUZ-AP60VG	MUZ-AP71VG		
Хладилен агент		Единично: R32 ⁽¹⁾ / Мулти: R410A или R32 ⁽¹⁾			
Захранване	Източник	Външно ел. захранване			
	Външно (V / Фаза / Hz)	230 / Еднофазно / 50			
Охлаждане	Проектна мощност	kW	6.1	7.1	
	Годишна консумация на електроенергия ⁽²⁾	kWh/a	288	345	
	Сезонен коефициент на енергийна ефект. (SEER) ⁽³⁾		7.4	7.2	
	Енергиен клас (A+++—D)		A++	A++	
	Мощност	Номинална	kW	6.1	7.1
		Мин.-Макс.	kW	1.4-7.3	2.0-8.7
Консумирана мощност	Номинална	kW	1.590	2.010	
Отопление (Средни стойности за сезона)	Проектна мощност	kW	4.6 (-10°C)	6.7 (-10°C)	
	Изчислена мощност	при референтна изчислителна темп.	kW	4.6 (-10°C)	6.7 (-10°C)
		при бивалентна температура	kW	4.6 (-10°C)	6.7 (-10°C)
		при минимална температура	kW	3.7 (-15°C)	5.4 (-15°C)
	Годишна консумация на електроенергия ⁽²⁾	kWh/a	1398	2132	
	Сезонен коефициент на трансформация (SCOP) ⁽⁴⁾		4.6	4.4	
Енергиен клас (A+++—D)			A+	A+	
	Мощност	Номинална	kW	6.8	8.1
Мин.- Макс.		kW	2.0-8.6	2.2-10.3	
Консумирана мощност	Номинална	kW	1.670	2.120	
Работен ток (Макс.)		A	14.1	16.4	
Вътрешно тяло	Консумация	Номинална	kW	0.049	0.045
		Работен ток (Макс.)	A	0.5	0.4
	Размери	В*Ш*Д	mm	325-1100-257	325-1100-257
	Тегло		kg	16	17
		Дебит на въздуха (Lo-Lo-Mid-Hi-SHi) (Dry/Wet)	Охлаждане	m ³ /min	9.4 -11.0 - 13.2 - 16.0 - 18.9
		Отопление	m ³ /min	10.8 -13.4 - 15.4 - 17.4 - 20.3	10.2 -11.5 - 13.2 - 15.3 - 19.2
	Шумово ниво (SPL) (Lo-Lo-Mid-Hi-SHi)	Охлаждане	dB(A)	29 - 37 - 41 - 45 - 48	30 - 37 - 41 - 45 - 49
		Отопление	dB(A)	30 - 37 - 41 - 45 - 48	30 - 37 - 41 - 45 - 51
	Шумово ниво (PWL)	Охлаждане	dB(A)	65	65
	Външно тяло	Размери	В*Ш*Д	mm	714-800-285
Тегло			kg	40	55
Дебит на въздуха		Охлаждане	m ³ /min	52.1	54.1
		Отопление	m ³ /min	52.1	47.9
Шумово ниво (SPL)		Охлаждане	dB(A)	56	56
		Отопление	dB(A)	57	55
Шумово ниво (PWL)		Охлаждане	dB(A)	69	69
Работен ток (Макс.)			A	13.6	16.0
Размер на прекъсвача			A	16	20
Външен тръбопровод		Диаметър	Течност/Газ	mm	6.35 / 12.7
	Макс. дължина	Външно-Вътрешно	m	30	30
	Макс. височина	Външно-Вътрешно	m	15	15
Гарантиран работен диапазон (Външна температура)	Охлаждане	°C	-10 ~ +46	-10 ~ +46	
	Отопление	°C	-15 ~ +24	-15 ~ +24	
Цена на комплект в лева с ДДС		лв.	3,399.00	4,099.00	

* Всички цени са с включено ДДС и не включват цена за монтаж.

⁽¹⁾ Изтичането на хладилен агент допринася за изменението в климата. Хладилен агент с по-нисък коефициент (GWP) ще допринесе за глобалното затопляне в по-малка степен, отколкото такъв с по-висок GWP, при изтичане в атмосферата. Този уред съдържа течен хладилен агент с коефициент GWP от 550. Това означава, че ако 1кг. от техния хладилен агент изтече в атмосферата, въздействието върху глобалното затопляне ще бъде 550 пъти по-голямо, отколкото при изтичане на 1кг. CO₂ в период от 100 години. Никога не се опитвайте да упражнявате действия върху кръговрата на хладилната течност или да разглобявате продукта самостоятелно. Винаги се обръщайте към специалист за това. Коефициент GWP на R32 е на 675 място в IPCC 4th Assessment Report.

⁽²⁾ Консумация на енергия, основана на резултати от стандартно тестване. Реалната консумация на енергия се определя от начина на ползване на уреда, както и от неговата локация.

⁽³⁾ SHI: Много висок

⁽⁴⁾ SEER, SCOP и други свързани описания са базирани на COMMISSION DELEGATED REGULATION (EU) No.626/2011. Температурните условия за измерване на SCOP са базирани на "Средни стойности за сезона" (Average Season).

MSZ-A СЕРИЯ



NEW



R32

Вътрешно тяло
* VGK моделът е с вграден Wi-Fi Interface.



MSZ-AY25/35/42/50VGK

Външно тяло

R32



MUZ-AY25/35/42VG



MUZ-AY50VG

Дистанционно управление



Econo Cool Circulator AUTO Double Vane SWING SWING ACO Back Light Remote Night Wi-Fi Interface Weekly Timer i save Group Control Опция
M-NET connection MXZ connection 10°C Indoor Self Clean Mode Air Purifying V Blocking Filter Dual Barrier Coating Auto Restart Low Temp Cooling Flare connection Self Diagnosis Failure Recall Опция
A A++ A+ A A++ A+ A

Тип		Инверторна Термопомпа			
Вътрешно тяло		MSZ-AY25VGK	MSZ-AY35VGK	MSZ-AY42VGK	MSZ-AY50VGK
Външно тяло		MUZ-AY25VG	MUZ-AY35VG	MUZ-AY42VG	MUZ-AY50VG
Хладилен агент		Единично: R32/ Мулти: R410A или R32			
Закриване		Външно ел.захранване			
Источник		230 / Еднофазно / 50			
Външно (V / Фаза / Hz)					
Охлаждане					
Проектна мощност		kW		kW	
		2.5		3.5	
Годишна консумация на електроенергия ⁽²⁾		kWh/a		kWh/a	
		100		141	
Сезонен коефициент на енергийна ефект. (SEER) ⁽⁴⁾					
		8.7		7.9	
Енергиен клас (A+++—D)		A+++		A++	
Мощност		kW		kW	
Номинална		2.5		3.5	
Мин.-Макс.		kW		kW	
		0.9 - 3.4		1.1 - 3.8	
Консумирана мощност		kW		kW	
Номинална		0.600		0.990	
		1.300		1.540	
Отопление					
Проектна мощност		kW		kW	
		2.4 (-10°C)		2.9 (-10°C)	
Изчислена мощност		kW		kW	
при референтна изчислителна темп.		2.4 (-10°C)		2.9 (-10°C)	
при бивалентна температура		2.4 (-10°C)		2.9 (-10°C)	
при минимална температура		1.9 (-20°C)		2.0 (-20°C)	
Годишна консумация на електроенергия ⁽²⁾		kWh/a		kWh/a	
		697		863	
Сезонен коефициент на трансформация (SCOP) ⁽⁴⁾					
		4.8		4.7	
Енергиен клас (A+++—D)		A++		A++	
Мощност		kW		kW	
Номинална		3.2		4.0	
Мин.-Макс.		kW		kW	
		1.0 - 4.1		1.3 - 4.6	
Консумирана мощност		kW		kW	
Номинална		0.780		1.030	
		1.390		1.470	
Работен ток (Макс.)		A		A	
		7.6		9.9	
Вътрешно тяло					
Консумация		kW		kW	
Номинална		0.026		0.032	
Работен ток (Макс.)		A		A	
		0.3		0.3	
Размери		mm		mm	
В"Ш"Д		298 x 798 x 245		298 x 798 x 245	
Тегло		kg		kg	
		10.5		10.5	
Дебит на въздуха ⁽³⁾		m³/min		m³/min	
Охлаждане		3.6 - 5.0 - 6.3 - 7.8 - 10.5		3.6 - 5.0 - 6.3 - 7.8 - 11.1	
Отопление		4.0 - 5.0 - 6.6 - 8.0 - 11.8		4.4 - 5.4 - 7.0 - 8.6 - 12.9	
Шумово ниво (SPL) ⁽³⁾		dB(A)		dB(A)	
Охлаждане		18 - 24 - 30 - 36 - 42		21 - 29 - 34 - 38 - 42	
Отопление		18 - 24 - 34 - 39 - 45		21 - 29 - 35 - 40 - 45	
Шумово ниво (PWL)		dB(A)		dB(A)	
Охлаждане		57		57	
Отопление		57		57	
Външно тяло					
Размери		mm		mm	
В"Ш"Д		550 x 800 x 285		550 x 800 x 285	
Тегло		kg		kg	
		27		34	
Дебит на въздуха		m³/min		m³/min	
Охлаждане		32.2		32.2	
Отопление		29.8		28.1	
Шумово ниво (SPL)		dB(A)		dB(A)	
Охлаждане		47		50	
Отопление		48		51	
Шумово ниво (PWL)		dB(A)		dB(A)	
Охлаждане		59		61	
Работен ток (Макс.)		A		A	
		7.3		9.6	
Размер на прекъсвача		A		A	
		10		10	
Външен тръбопровод					
Диаметър		mm		mm	
		6,35 / 9,52		6,35 / 9,52	
Макс. дължина		m		m	
Външно-Вътрешно		20		20	
Макс. височина		m		m	
Външно-Вътрешно		12		12	
Гарантиран работен диапазон (Външна температура)		°C		°C	
Охлаждане		-10~+46		-10~+46	
Отопление		-20~+24		-20~+24	
Цена на комплект в лева с ДДС		лв.		лв.	
		1,949.00		2,299.00	
				2,749.00	
				2,899.00	

* Всички цени са с включено ДДС и не включват цена за монтаж.

(*) Изчисленото на хладилен агент допринася за изменението в климата. Хладилен агент с по-нисък коефициент (GWP) ще допринесе за глобалното затопляне в по-малка степен, отколкото такъв с по-висок GWP, при изтичане в атмосферата. Този уред съдържа течен хладилен агент с коефициент GWP от 550. Това означава, че ако 1кг. от течния хладилен агент изтече в атмосферата, въздействието върху глобалното затопляне ще бъде 550 пъти по-голямо, отколкото при изтичане на 1кг. CO₂ в период от 100 години. Никога не се опитвайте да управлявате действията върху кръговрата на хладилната течност или да разглобявате продукта самостоятелно. Винаги се обръщайте към специалист за това. Коефициент GWP на R32 е на 675 място в IPCC 4th Assessment Report.
 (2) Консумация на енергия, основана на резултати от стандартно тестване. Реалната консумация на енергия се определя от начина на ползване на уреда, както и от неговата локация.
 (3) SPL: Много висок
 (4) SEER, SCOP и други свързани описания са базирани на COMMISSION DELEGATED REGULATION (EU) No.626/2011. Температурните условия за измерване на SCOP са базирани на "Средни стойности за сезона" (Average Season).

MSZ-E СЕРИЯ



Вътрешно тяло
* VGK моделът е с вграден Wi-Fi Interface.



MSZ-EF25/35/50VGKW Бял



MSZ-EF25/35/50VGKS Сребрист



MSZ-EF25/35/50VGKB* Черен

*Черните модели се предлагат с мека суха кърпа.



ВЪНШНО ТЯЛО



MUZ-EF25/35VG



MUZ-EF50VG

Дистанционно управление



Тип		Инверторна Термопомпа				
Вътрешно тяло		MSZ-EF25VGK (W)(S)(B)	MSZ-EF35VGK (W)(S)(B)	MSZ-EF50VGK (W)(S)(B)		
Външно тяло		MUZ-EF25VG	MUZ-EF35VG	MUZ-EF50VG		
Хладилнен агент		R32 ⁽¹⁾				
Захранване		Външно ел. захранване				
		230 / Еднофазно / 50				
Охлаждане	Проектна мощност	kW	2,5	3,5	5,0	
	Годишна консумация на електроенергия ⁽²⁾	kWh/a	96	139	233	
	Сезонен коефициент на енергийна ефективност (SEER) ⁽⁴⁾		9,1	8,8	7,5	
	Енергиен клас (A+++—D)		A+++	A+++	A++	
	Мощност	Номинална	kW	2,5	3,5	5,0
		Мин.-Макс.	kW	0,9-3,4	1,1-4,0	1,4-5,4
	Консумирана мощност	Номинална	kW	0,540	0,910	1,540
		Проектна мощност	kW	2,4(-10°C)	2,9(-10°C)	4,2(-10°C)
	Изчислена мощност	при референтна изчислителна темп.	kW	2,4(-10°C)	2,9(-10°C)	4,2(-10°C)
			при бивалентна температура	kW	2,4(-10°C)	2,9(-10°C)
при минимална температура				kW	2,0(-15°C)	2,4(-15°C)
Годишна консумация на електроенергия ⁽²⁾	kWh/a	713	882	1304		
Сезонен коефициент на трансформация (SCOP) ⁽⁴⁾		4,7	4,6	4,5		
Енергиен клас (A+++—D)		A++	A++	A+		
Мощност	Номинална	kW	3,2	4,0	5,8	
	Мин.-Макс.	kW	1,0-4,2	1,3-5,1	1,4-7,5	
Консумирана мощност	Номинална	kW	0,700	0,950	1,560	
Работен ток (Макс.)		A	7,1	14		
Вътрешно тяло	Консумация	Номинална	kW	0,026	0,030	0,043
	Работен ток (Макс.)		A	0,3	0,4	
	Размери	В*Ш*Д	mm	299-885-195	299-885-195	299-885-195
	Тегло		kg	11,5	11,5	11,5
	Дебит на въздуха ⁽³⁾	Охлаждане	m ³ /min	4,0 - 4,6 - 6,3 - 8,3 - 10,5	4,0 - 4,6 - 6,3 - 8,3 - 10,5	5,8 - 6,8 - 7,9 - 9,2 - 11,3
			Отопление	m ³ /min	4,0 - 4,6 - 6,2 - 8,9 - 11,9	4,0 - 4,6 - 6,2 - 8,9 - 12,7
	Шумово ниво (SPL) ⁽³⁾	Охлаждане	dB(A)	19 - 23 - 29 - 36 - 42	21 - 24 - 30 - 36 - 42	30 - 33 - 36 - 40 - 43
			Отопление	dB(A)	21 - 24 - 29 - 37 - 45	21 - 24 - 30 - 38 - 46
	Шумово ниво (PWL)	Охлаждане	dB(A)	60	60	60
			Отопление	dB(A)	60	60
Размери	В*Ш*Д	mm	550-800-285	550-800-285	714-800-285	
		kg	31	34	40	
Дебит на въздуха	Охлаждане	m ³ /min	27,8	34,3	40,2	
		Отопление	m ³ /min	29,8	32,7	40,2
Шумово ниво (SPL)	Охлаждане	dB(A)	47	49	52	
		Отопление	dB(A)	48	50	52
Шумово ниво (PWL)	Охлаждане	dB(A)	58	62	65	
		Отопление	dB(A)	58	62	65
Работен ток (Макс.)		A	6,8	13,6		
Размер на прекъсвача		A	10	16		
Външен тръбопровод	Диаметър	Течност/Газ	mm	6,35 / 9,52	6,35 / 9,52	
	Макс. дължина	Външно-Вътрешно	m	20	30	
	Макс. височина	Външно-Вътрешно	m	12	15	
Гарантиран работен диапазон (Външна температура)	Охлаждане	°C	-10 ~ +46	-10 ~ +46	-10 ~ +46	
	Отопление	°C	-15 ~ +24	-15 ~ +24	-15 ~ +24	
Цена на комплект в лева с ДДС		лв.	2,449.00	2,999.00	3,899.00	

* Всички цени са с включено ДДС и не включват цена за монтаж.

⁽¹⁾ Изтичането на хладилнен агент допринася за изменението в климата. Хладилнен агент с по-нисък коефициент (GWP) ще допринесе за глобалното затопляне в по-малка степен, отколкото такъв с по-висок GWP, при изтичане в атмосферата. Този уред съдържа течен хладилнен агент с коефициент GWP от 550. Това означава, че ако 1кг. от техния хладилнен агент изтече в атмосферата, въздействието върху глобалното затопляне ще бъде 550 пъти по-голямо, отколкото при изтичане на 1кг. CO₂ в период от 100 години. Никога не се опитвайте да управлявате действията върху кръговрата на хладилната течност или да разполагате продукта самостоятелно. Винаги се обръщайте към специалист за това. Коефициент GWP на R32 е на 675 място в IPCC 4th Assessment Report.

⁽²⁾ Консумация на енергия, основана на резултати от стандартно тестване. Реалната консумация на енергия се определя от начина на ползване на уреда, както и от неговата локация.

⁽³⁾ SHL: Много висок

⁽⁴⁾ SEER, SCOP и други свързани описания са базирани на COMMISSION DELEGATED REGULATION (EU) No.626/2011. Температурните условия за измерване на SCOP са базирани на "Средни стойности за сезона" (Average Season).

MSZ-FH VEHZ СЕРИЯ



Вътрешно тяло

R410A



MSZ-FH25/35/50VE



Външно тяло

R410A



MUZ-FH25/35VEHZ



MUZ-FH50VEHZ

Дистанционно управление



Тип		Инверторна Термопомпа				
Вътрешно тяло		MSZ-FH25VE	MSZ-FH35VE	MSZ-FH50VE		
Външно тяло		MUZ-FH25VEHZ	MUZ-FH35VEHZ	MUZ-FH50VEHZ		
Хладилен агент		R410A ⁽¹⁾				
Захранване		Външно ел. захранване 230 / Еднофазно / 50				
Охлаждане	Проектна мощност	kW	2.5	3.5	5.0	
	Годишна консумация на електроенергия ⁽²⁾	kWh/a	96	138	244	
	Сезонен коефициент на енергийна ефект. (SEER) ⁽³⁾		9.1	8.9	7.2	
	Енергиен клас (A+++—D)		A+++	A+++	A++	
	Мощност	Номинална	kW	2.5	3.5	5.0
		Мин. - Макс.	kW	0.8 - 3.5	0.8 - 4.0	1.9 - 6.0
Консумирана мощност	Номинална	kW	0.485	0.820	1.380	
Отопление (Средни стойности за сезона)	Проектна мощност	kW	3.2	4.0	6.0	
	Изчислена мощност	при референтна изчислена темп.	kW	3.2	4.0	6.0
		при бивалентна температура	kW	3.2	4.0	6.0
		при минимална температура	kW	1.7	2.6	3.8
	Годишна консумация на електроенергия ⁽²⁾	kWh/a	924	1173	2006	
	Сезонен коефициент на трансформация (SCOP) ⁽⁴⁾		4.9	4.8	4.2	
Енергиен клас (A+++—D)		A++	A++	A+		
Мощност	Номинална	kW	3.2	4.0	6.0	
	Мин. - Макс.	kW	1.0 - 6.3	1.0 - 6.6	1.7 - 8.7	
Консумирана мощност	Номинална	kW	0.580	0.800	1.480	
Работен ток (макс.)		A	9.6	10.5	14.0	
Вътрешно тяло	Консумация	Номинална	kW	0.029	0.029	0.031
	Работен ток (макс.)	A	0.4	0.4	0.4	
Външно тяло	Размери	В*Ш*Д	mm	305 (+17) - 925 - 234		
	Тегло		kg	13.5	13.5	
	Дебит на въздуха ⁽³⁾ (SLo-Lo-Mid-Hi-SHi (Dry/Wet))	Охлаждане	m ³ /min	3.9 - 4.7 - 6.3 - 8.6 - 11.6 (10.5)	3.9 - 4.7 - 6.3 - 8.6 - 11.6 (10.5)	6.4 - 7.4 - 8.6 - 10.1 - 12.4
		Отопление	m ³ /min	4.0 - 4.7 - 6.4 - 9.2 - 13.2	4.0 - 4.7 - 6.4 - 9.2 - 13.2	5.7 - 7.2 - 9.0 - 11.2 - 14.6
	Шумово ниво (SPL) ⁽³⁾ (SLo-Lo-Mid-Hi-SHi)	Охлаждане	dB(A)	20 - 23 - 29 - 36 - 42	21 - 24 - 29 - 36 - 42	27 - 31 - 35 - 39 - 44
		Отопление	dB(A)	20 - 24 - 29 - 36 - 44	21 - 24 - 29 - 36 - 44	25 - 29 - 34 - 39 - 46
	Шумово ниво (PWL)		dB(A)	58	58	60
	Размери	В*Ш*Д	mm	550 - 800 - 285		
	Тегло		kg	37	37	55
	Дебит на въздуха	Охлаждане	m ³ /min	31.3	33.6	48.8
Отопление		m ³ /min	31.3	33.6	51.3	
Шумово ниво (SPL)	Охлаждане	dB(A)	46	49	51	
	Отопление	dB(A)	49	50	54	
Шумово ниво (PWL)	Отопление	dB(A)	60	61	64	
Работен ток (макс.)		A	9.2	10.1	13.6	
Размер на прекъсвача		A	10	12	16	
Външен тръбопровод	Диаметър	Течност / Газ	mm	6.35 / 9.52		
	Макс. дължина	Външно - вътрешно	m	20		
	Макс. височина	Външно - вътрешно	m	12		
Гарантиран работен диапазон (Външна температура)	Охлаждане	°C	-10 ~ +46			
	Отопление	°C	-25 ~ +24			
Цена на комплект в лева с ДДС		лв.	2,799.00	3,549.00	4,649.00	

* Всички цени са с включено ДДС и не включват цена за монтаж.

MSZ-FT СЕРИЯ



MELCloud™

Вътрешно тяло



MSZ-FT25/35/50VGK

Ninja

R32

Външно тяло



MUZ-FT25VGHZ



MUZ-FT35/50VGHZ

R32

Дистанционно управление



Тип		Инверторна Термопомпа				
Вътрешно тяло		MSZ-FT25VGK	MSZ-FT35VGK	MSZ-FT50VGK		
Външно тяло		MUZ-FT25VGHZ	MUZ-FT35VGHZ	MUZ-FT50VGHZ		
Хладилен агент		R32 (*1)				
Захранване		Външно ел. захранване 230 / Еднофазно / 50				
Охлаждане	Проектна мощност	kW	2.5	3.5	5.0	
	Годишна консумация на електроенергия ⁽²⁾	kWh/a	101	142	243	
	Сезонен коефициент на енергийна ефект. (SEER) ⁽⁴⁾		8.6	8.6	7.2	
	Енергиен клас (A+++—D)		A+++	A+++	A++	
	Мощност	Номинална	kW	2.5	3.5	5.0
		Мин.-Макс.	kW	0.8 - 3.5	0.8 - 4.0	0.8 - 5.2
	Консумирана мощност	Номинална	kW	0.580	0.910	1.630
Отопление (Средни стойности за сезон)	Проектна мощност	kW	3.2 (-10°C)	4.0 (-10°C)	5.0 (-10°C)	
	Изчислена мощност	при референтна изчислителна темп.	kW	3.2 (-10°C)	4.0 (-10°C)	5.0 (-10°C)
		при бивалентна температура	kW	3.2 (-10°C)	4.0 (-10°C)	5.0 (-10°C)
		при минимална температура	kW	3.0 (-25°C)	3.4 (-25°C)	3.6 (-25°C)
	Годишна консумация на електроенергия ⁽²⁾	kWh/a	973	1216	1625	
	Сезонен коефициент на трансформация (SCOP) ⁽⁴⁾		4.6	4.6	4.3	
	Енергиен клас (A+++—D)		A++	A++	A+	
Мощност	Номинална	kW	3.2	4.0	5.0	
	Мин.-Макс.	kW	0.9 - 6.2	0.9 - 6.6	0.9 - 7.8	
Консумирана мощност	Номинална	kW	0.760	1.020	1.300	
Работен ток (макс.)		A	10.0	11.6	13.9	
Вътрешно тяло	Консумация	Номинална	kW	0.039	0.04	0.047
	Работен ток (Макс.)		A	0.4	0.4	0.4
Външно тяло	Размери	В'Ш'Д	mm	280 - 838 - 229		
	Тегло		kg	10		
	Дебит на въздуха ⁽³⁾ (Lo/Lo-Mid/Hi-S/Hi (Dry/Wet))	Охлаждане	m ³ /min	3.9 - 5.9 - 8.2 - 10.4 - 12.3	3.9 - 6.1 - 8.3 - 10.7 - 13.1	5.5 - 7.6 - 9.8 - 12.0 - 13.1
		Отопление	m ³ /min	3.9 - 6.3 - 9.0 - 12.0 - 13.2	3.9 - 6.9 - 10.2 - 13.5 - 14.7	5.5 - 8.4 - 11.4 - 14.4 - 15.5
	Шумово ниво (SPL) ⁽³⁾ (Lo/Lo-Mid/Hi-S/Hi)	Охлаждане	dB(A)	19 - 27 - 36 - 41 - 46	19 - 27 - 36 - 42 - 47	28 - 34 - 40 - 45 - 48
		Отопление	dB(A)	19 - 31 - 39 - 46 - 49	19 - 33 - 42 - 49 - 52	28 - 36 - 45 - 51 - 54
	Шумово ниво (PWL)		dB(A)	60		
	Размери	В'Ш'Д	mm	550 - 800 - 285	714 - 800 - 285	714 - 800 - 285
	Тегло		kg	34		
	Дебит на въздуха	Охлаждане	m ³ /min	30.4	40.2	40.2
Отопление		m ³ /min	30.4	40.2	40.2	
Шумово ниво (SPL)	Охлаждане	dB(A)	46	49	51	
	Отопление	dB(A)	49	52	54	
Шумово ниво (PWL)	Охлаждане	dB(A)	60			
Работен ток (Макс.)		A	9.6	11.2	13.5	
Размер на прекъсвача		A	12			
Външен тръбопровод	Диаметър	Течност / Газ	mm	6.35 / 9.52		
	Макс. дължина	Външно - вътрешно	m	20		
	Макс. височина	Външно - вътрешно	m	15		
Гарантиран работен диапазон (Външна температура)	Охлаждане	°C	-10 ~ +46			
	Отопление	°C	-25 ~ +24			
Цена на комплект в лева с ДДС		лв.	2,699.00	3,299.00	4,449.00	

* Всички цени са с включено ДДС и не включват цена за монтаж.

(*1) Изчислено на хладилен агент допринася за изменението в климата. Хладилен агент с по-нисък коефициент (GWP) ще допринесе за глобалното затопляне в по-малка степен, отколкото такъв с по-висок GWP, при изтичане в атмосферата. Този уред съдържа течен хладилен агент с коефициент GWP от 550. Това означава, че ако 1кг. от техния хладилен агент изтече в атмосферата, въздействието върху глобалното затопляне ще бъде 550 пъти по-голямо, отколкото при изтичане на 1кг. CO₂ в период от 100 години. Никога не се опитвайте да упражнявате действия върху кръговрата на хладилната течност или да разглобявате продукта самостоятелно. Винаги се обръщайте към специалист за това. Коефициент GWP на R32 е на 675 място в IPCC 4th Assessment Report.
 (*2) Консумация на енергия, основана на резултати от стандартно тестване. Реалната консумация на енергия се определя от начина на ползване на уреда, както и от неговата локация.
 (*3) SHi: Много висок
 (*4) SEER, SCOP и други свързани описания са базирани на COMMISSION DELEGATED REGULATION (EU) No.626/2011. Температурните условия за измерване на SCOP са базирани на "Средни стойности за сезон" (Average Season).

MSZ-L СЕРИЯ



R32

R410A



ВЪНШНО ТЯЛО

R32

Вътрешно тяло / Дистанционно управление

Natural White



MSZ-LN25/35/50/60VGW

Ruby Red



MSZ-LN25/35/50/60VGR

Pearl White



MSZ-LN25/35/50/60GVG

Onyx Black



MSZ-LN25/35/50/60VGB



MUZ-LN25/35VG



MUZ-LN50VG



MUZ-LN60VG



Тип		Инверторна Термопомпа					
Вътрешно тяло		MSZ-LN25VG (W) (V) (R) (B)	MSZ-LN35VG (W) (V) (R) (B)	MSZ-LN50VG (W) (V) (R) (B)	MSZ-LN60VG (W) (V) (R) (B)		
Външно тяло		MUZ-LN25VG	MUZ-LN35VG	MUZ-LN50VG	MUZ-LN60VG		
Хладилен агент		Единично: R32 ⁽¹⁾ / Мулти: R410A или R32 ⁽¹⁾					
Закриване		Външно ел. захранване					
Източник		230 / Еднофазно / 50					
Външно (V / Фаза / Hz)							
Охлаждане	Проектна мощност	kW	2.5	3.5	5.0	6.1	
	Годишна консумация на електроенергия ⁽²⁾	kWh/a	83	129	205	285	
	Сезонен коефициент на енергийна ефективност (SEER) ⁽⁴⁾		10.5	9.5	8.5	7.5	
	Енергиен клас (A+++—D)		A+++	A+++	A+++	A++	
	Мощност	Номинална	kW	2.5	3.5	5.0	6.1
		Мин.-Макс.	kW	1.0 - 3.5	0.8 - 4.0	1.0 - 6.0	1.4 - 6.9
	Консумирана мощност	Номинална	kW	0.485	0.820	1.380	1.790
	Отопление	Проектна мощност	kW	3.0(-10°C)	3.6(-10°C)	4.5(-10°C)	6.0(-10°C)
		Изчислена мощност	при референтна изчислителна темп.	kW	3.0(-10°C)	3.6(-10°C)	4.5(-10°C)
при бивалентна температура			kW	3.0(-10°C)	3.6(-10°C)	4.5(-10°C)	6.0(-10°C)
при минимална температура			kW	2.5(-15°C)	3.2(-15°C)	4.2(-15°C)	6.0(-15°C)
Годишна консумация на електроенергия ⁽²⁾		kWh/a	807	987	1369	1826	
Сезонен коефициент на енергийна ефективност (SCOP) ⁽⁴⁾			5.2	5.1	4.6	4.6	
Енергиен клас (A+++—D)			A+++	A+++	A+++	A++	
Мощност		Номинална	kW	3.2	4.0	6.0	6.8
		Мин.-Макс.	kW	0.7-5.4	0.9-6.3	1.0 - 8.2	1.8 - 9.3
Консумирана мощност		Номинална	kW	0.600	0.820	1.480	1.810
Работен ток (Макс.)		A	7.1	9.9	13.9	15.2	
Вътрешно тяло	Консумация	kW	0.027	0.027	0.034	0.040	
	Работен ток (Макс.)	A	0.3	0.3	0.4	0.4	
	Размери	В"Ш"Д	mm	307-890-233	307-890-233	307-890-233	
	Тегло	kg	14.5 (W) 15.5 (V, R, B)	14.5 (W) 15.5 (V, R, B)	15 (W) 16 (V, R, B)	15 (W) 16 (V, R, B)	
	Дебит на въздуха ⁽³⁾	Охлаждане	m ³ /min	4.7 - 5.9 - 7.1 - 9.2 - 12.4	4.7 - 5.9 - 7.1 - 9.2 - 13.0	5.7 - 7.6 - 8.8 - 10.6 - 13.9	7.1 - 8.8 - 10.6 - 12.7 - 15.7
		Отопление	m ³ /min	4.5 - 6.6 - 7.5 - 11.0 - 13.9	4.5 - 6.6 - 7.5 - 11.0 - 13.9	5.4 - 6.4 - 8.5 - 10.7 - 15.7	6.6 - 9.5 - 11.5 - 13.6 - 15.7
	Шумово ниво (SPL) ⁽³⁾	Охлаждане	dB(A)	19 - 23 - 29 - 36 - 42	19 - 24 - 29 - 36 - 43	27 - 31 - 35 - 39 - 46	29 - 37 - 41 - 45 - 49
		Отопление	dB(A)	19 - 24 - 29 - 38 - 45	19 - 24 - 29 - 38 - 43	25 - 29 - 34 - 39 - 47	29 - 37 - 41 - 45 - 49
	Шумово ниво (PWL)	Охлаждане	dB(A)	58	59	60	65
		Отопление	dB(A)	58	59	60	65
Работен ток (Макс.)		A	6.8	9.6	13.5	14.8	
	Размер на прекръсвача	A	10	10	16	16	
Външно тяло	Размери	В"Ш"Д	mm	550-800-285	550-800-285	714-800-285	
	Тегло	kg	33	34	40	55	
	Дебит на въздуха	Охлаждане	m ³ /min	34.3	34.3	40.0	50.1
		Отопление	m ³ /min	32.7	32.7	40.5	51.3
Шумово ниво (SPL)	Охлаждане	dB(A)	46	49	51	55	
	Отопление	dB(A)	49	50	54	55	
Шумово ниво (PWL)	Охлаждане	dB(A)	60	61	64	65	
	Отопление	dB(A)	60	61	64	65	
Работен ток (Макс.)		A	6.8	9.6	13.5	14.8	
	Размер на прекръсвача	A	10	10	16	16	
Външен тръбопровод	Диаметър	Течност/Газ	mm	6,35/9,52	6,35/9,52	6,35/9,52	
	Макс. дължина	Външно-Вътрешно	m	20	20	30	
	Макс. височина	Външно-Вътрешно	m	12	12	15	
Гарантиран работен диапазон (Външна температура)	Охлаждане	°C	-10 ~ +46	-10 ~ +46	-10 ~ +46	-10 ~ +46	
	Отопление	°C	-15 ~ +24	-15 ~ +24	-15 ~ +24	-15 ~ +24	
Цена на комплект - стандартно бяло MSZ-LN25/35/50/60VGW		лв.	3,049.00	3,749.00	4,549.00	5,999.00	
Цена на комплект - перлени цветове MSZ-LN25/35/50/60VG (V) (R) (B)		лв.	3,149.00	3,899.00	4,699.00	6,299.00	

* Всички цени са с включено ДДС и не включват цена за монтаж.

(1) Изчислено на хладилен агент допринася за изменението в климата. Хладилен агент с по-нисък коефициент (GWP) ще допринесе за глобалното затопляне в по-малка степен, отколкото такъв с по-висок GWP, при изтичане в атмосферата. Този уред съдържа течен хладилен агент с коефициент GWP от 550. Това означава, че ако 1кг от течния хладилен агент изтече в атмосферата, въздействието върху глобалното затопляне ще бъде 550 пъти по-голямо, отколкото при изтичане на 1кг CO₂ в период от 100 години. Никога не се опитвайте да управлявате действия върху кръговата на хладилната течност или да разглобявате продукта самостоятелно. Виниси се обръщайте към специалист за това. Коефициент GWP на R32 е на 675 място в IPCC 4th Assessment Report.

(2) Консумация на енергия, основана на резултати от стандартно тестване. Реалната консумация на енергия се определя от начина на ползване на уреда, както и от неговата локация.

(3) SHI: Много висок

(4) SEER, SCOP и други свързани описания са базирани на COMMISSION DELEGATED REGULATION (EU) No.626/2011. Температурните условия за измерване на SCOP са базирани на "Средни стойности за сезона" (Average Season).

MSZ-L СЕРИЯ



R32

R410A



ВЪНШНО ТЯЛО

R32

Вътрешно тяло / Дистанционно управление

Natural White



MSZ-LN25/35/50VGW

Pearl White



MSZ-LN25/35/50VGV

Ruby Red



MSZ-LN25/35/50VGR

Onyx Black



MSZ-LN25/35/50VGB



MUZ-LN25/35VGHZ



MUZ-LN50VGHZ



Тип		Инверторна Термопомпа				
Вътрешно тяло		MSZ-LN25VG (W) (V) (R) (B)		MSZ-LN35VG (W) (V) (R) (B)		
Външно тяло		MUZ-LN25VGHZ		MUZ-LN35VGHZ		
Хладилен агент		R32 (*)				
Захранване		Външно ел. захранване				
Източник		230 / Еднофазно / 50				
Външно (V / Фаза / Hz)						
Охлаждане	Проектна мощност	kW	2.5	3.5	5.0	
	Годишна консумация на електроенергия (2)	kWh/a	83	130	230	
	Сезонен коефициент на енергийна ефективност (SEER) (2)		10.5	9.4	7.6	
	Енергиен клас (A+++—D)		A+++	A+++	A++	
	Мощност	Номинална	kW	2.5	3.5	5.0
		Мин.-Макс.	kW	0.8 - 3.5	0.8 - 4.0	1.4 - 5.8
Консумирана мощност	Номинална	kW	0.485	0.820	1.380	
Отопление (Средни стойности за сезона)	Проектна мощност	kW	3.2 (-10°C)	4.0 (-10°C)	6.0 (-10°C)	
	Изчислена мощност	при референтна изчислителна темп.	kW	3.2 (-10°C)	4.0 (-10°C)	6.0 (-10°C)
		при бивалентна температура	kW	3.2 (-10°C)	4.0 (-10°C)	6.0 (-10°C)
		при минимална температура	kW	2.3 (-25°C)	3.1 (-25°C)	4.7 (-25°C)
	Годишна консумация на електроенергия (2)	kWh/a	861	1098	1826	
	Сезонен коефициент на трансформация (SCOP) (2)		5.2	5.1	4.6	
Енергиен клас (A+++—D)		A+++	A+++	A++		
Мощност	Номинална	kW	3.2	4.0	6.0	
	Мин.-Макс.	kW	0.8 - 6.3	0.9 - 6.6	1.8 - 8.7	
Консумирана мощност	Номинална	kW	0.600	0.820	1.480	
Работен ток (макс.)		A	9.9	10.5	15.2	
Вътрешно тяло	Консумация	Номинална	kW	0.027	0.027	0.034
	Работен ток (Макс.)		A	0.3	0.3	0.4
	Размери	В*Ш*Д	mm	307 - 890 - 233		
	Тегло		kg	15.5	15.5	15.5
	Дебит на въздуха (3)	Охлаждане (SLo-Lo-Mid-Hi-SHi (Dry/Wet))	m³/min	4.3 - 5.8 - 7.1 - 8.8 - 11.9	4.3 - 5.8 - 7.1 - 8.8 - 12.8	5.7 - 7.6 - 8.9 - 10.6 - 13.9
		Отопление	m³/min	4.0 - 5.7 - 7.1 - 8.5 - 14.4	4.3 - 5.7 - 7.1 - 8.5 - 13.7	5.4 - 6.4 - 8.5 - 10.7 - 15.7
Шумово ниво (SPL) (3)	Охлаждане (SLo-Lo-Mid-Hi-SHi)	dB(A)	19 - 23 - 29 - 36 - 42	19 - 24 - 29 - 36 - 43	27 - 31 - 35 - 39 - 46	
	Отопление	dB(A)	19 - 24 - 29 - 36 - 45	19 - 24 - 29 - 36 - 45	25 - 29 - 34 - 39 - 47	
Шумово ниво (PWL)		dB(A)	58	58	60	
Външно тяло	Размери	В*Ш*Д	mm	550 - 800 - 285		
	Тегло		kg	35	36	55
	Дебит на въздуха	Охлаждане	m³/min	31.4	33.8	48.8
		Отопление	m³/min	27.4	27.4	51.3
	Шумово ниво (SPL)	Охлаждане	dB(A)	46	49	51
		Отопление	dB(A)	49	50	54
Шумово ниво (PWL)	Охлаждане	dB(A)	60	61	64	
Работен ток (Макс.)		A	9.6	10.2	14.8	
Размер на прекръсвача		A	10	12	16	
Външен тръбопровод	Диаметър	Течност / Газ	mm	6.35/9.52	6.35/9.52	6.35/9.52
	Макс. дължина	Външно - вътрешно	m	20	20	30
	Макс. височина	Външно - вътрешно	m	12	12	15
Гарантиран работен диапазон (Външна температура)	Охлаждане (3)	°C	-10 ~ +46	-10 ~ +46	-10 ~ +46	
	Отопление	°C	-25 ~ +24	-25 ~ +24	-25 ~ +24	
Цена на комплект - стандартно бяло MSZ-LN25/35/50/60VGW		лв.	3,399.00	4,249.00	5,599.00	
Цена на комплект - перлените цветове MSZ-LN25/35/50/60VG (V) (R) (B)		лв.	3,499.00	4,399.00	5,749.00	

* Всички цени са с включено ДДС и не включват цена за монтаж.

(*) Използването на хладилен агент допринася за изменението в климата. Хладилен агент с по-нисък коефициент (GWP) ще допринесе за глобалното затопляне в по-малка степен, отколкото такъв с по-висок GWP при изтичане в атмосферата. Този уред съдържа течен хладилен агент с коефициент GWP от 550. Това означава, че ако 1кг. от течния хладилен агент изтече в атмосферата, въздействието върху глобалното затопляне ще бъде 550 пъти по-голямо, отколкото при изтичане на 1кг. CO₂ в период от 100 години. Никога не се опитвайте да управлявате действията върху кръговрата на хладилната течност или да разглобявате продукта самостоятелно. Винаги се обръщайте към специалист за това. Коефициент GWP на R32 е на 675 място в IPCC 4th Assessment Report.

(2) Консумация на енергия, основана на резултати от стандартно тестване. Реалната консумация на енергия се определя от начина на ползване на уреда, както и от неговата локация.

(3) SHi: Много висок

(4) SEER, SCOP и други свързани описания са базирани на COMMISSION DELEGATED REGULATION (EU) No.626/2011. Температурните условия за измерване на SCOP са базирани на "Средни стойности за сезона" (Average Season).

MFZ-KT СЕРИЯ



Вътрешно тяло



MFZ-KT25/35/50/60VG



Външно тяло



SUZ-M25/35VA



SUZ-M50VA



SUZ-M60VA

Дистанционно управление



Включено в MFZ-KT



*опция



*опция



Тип		Инверторна Термопомпа					
Вътрешно тяло		MFZ-KT25VG	MFZ-KT35VG	MFZ-KT50VG	MFZ-KT60VG		
Външно тяло		SUZ-M25VA	SUZ-M35VA	SUZ-M50VA	SUZ-M60VA		
Хладилен агент		R32 ⁽¹⁾					
Захранване	Източник	Външно ел. захранване					
	Външно (V / Фаза / Hz)	230 / Еднофазно / 50					
Охлаждане	Проектна мощност	kW	2.5	3.5	5.0	6.1	
	Годишна консумация на електроенергия ⁽²⁾	kWh/a	134	185	257	343	
	Сезонен коефициент на енергийна ефективност (SEER) ⁽⁴⁾		6.5	6.6	6.8	6.2	
	Енергиен клас (A+++—D)		A++	A++	A++	A++	
	Мощност	Номинална	kW	2.5	3.5	5.0	6.1
		Мин.-Макс.	kW	1.6 - 3.2	0.9 - 3.9	1.2 - 5.6	1.7 - 6.3
	Консумирана мощност	Номинална	kW	0.62	1.06	1.55	1.84
Отопление	Проектна мощност	kW	2.2	2.6	4.3	4.6	
	Изчислена мощност	при референтна изчислителна темп.	kW	2.0 (-10°C)	2.3 (-10°C)	3.5 (-10°C)	4.1 (-10°C)
		при бивалентна температура	kW	2.0 (-7°C)	2.3 (-7°C)	3.9 (-7°C)	4.1 (-7°C)
		при минимална температура	kW	2.0 (-10°C)	2.3 (-10°C)	3.5 (-10°C)	4.1 (-10°C)
	Годишна консумация на електроенергия ⁽²⁾	kWh/a	732	825	1423	1568	
	Сезонен коефициент на трансформация (SCOP) ⁽⁴⁾		4.2	4.4	4.2	4.1	
	Енергиен клас (A+++—D)		A+	A+	A+	A+	
Мощност	Номинална	kW	3.4	4.3	6.0	7.0	
	Мин.-Макс.	kW	1.3 - 4.2	1.1 - 5.0	1.5 - 7.2	1.6 - 8.0	
Консумирана мощност	Номинална	kW	0.91	1.26	1.86	2.18	
Работен ток (Макс.)		A	7.0	8.7	14.0	15.4	
Вътрешно тяло	Консумация	Номинална	kW	0.020 / 0.024	0.020 / 0.024	0.037 / 0.052	0.063 / 0.059
	Работен ток (Макс.)		A	0.20	0.20	0.45	0.55
	Размери	В*Ш*Д	mm	600-750-215	600-750-215	600-750-215	600-750-215
	Тегло		kg	14.5	14.5	14.5	15.0
	Дебит на въздуха ⁽³⁾ (SLo-Lo-Mid-H-SH (Dry/Wet))	Охлаждане	m ³ /min	3.9 - 4.8 - 6.5 - 7.8 - 8.9	3.9 - 4.8 - 6.5 - 7.8 - 8.9	5.6 - 6.7 - 8.6 - 10.4 - 12.3	5.6 - 8.0 - 9.6 - 12.3 - 15.0
		Отопление	m ³ /min	3.5 - 4.0 - 5.6 - 7.3 - 9.7	3.5 - 4.0 - 5.6 - 7.3 - 9.7	6.0 - 7.7 - 9.4 - 11.6 - 14.0	6.0 - 7.7 - 9.7 - 12.5 - 14.6
	Шумово ниво (SPL) ⁽³⁾ (SLo-Lo-Mid-H-SH)	Охлаждане	dB(A)	19 - 24 - 31 - 37 - 41	19 - 24 - 31 - 37 - 41	28 - 32 - 37 - 42 - 48	28 - 36 - 40 - 46 - 53
Отопление		dB(A)	19 - 23 - 30 - 37 - 44	19 - 23 - 30 - 37 - 44	29 - 35 - 40 - 44 - 49	29 - 35 - 41 - 47 - 51	
Шумово ниво (PWL)	Охлаждане	dB(A)	54	54	60	65	
Външно тяло	Размери	В*Ш*Д	mm	550-800-285	550-800-285	714-800-285	880-840-300
	Тегло		kg	30	35	41	54
	Дебит на въздуха	Охлаждане	m ³ /min	36.3	34.3	45.8	50.1
		Отопление	m ³ /min	34.6	32.7	43.7	50.1
	Шумово ниво (SPL)	Охлаждане	dB(A)	45	48	48	49
		Отопление	dB(A)	46	48	49	51
	Шумово ниво (PWL)	Охлаждане	dB(A)	59	59	64	65
Работен ток (Макс.)		A	7	9	14	15	
Размер на прекъсвача		A	10	10	16	16	
Външен тръбопровод	Диаметър	Течност/Газ	mm	6.35 / 9.52	6.35 / 9.52	6.35 / 12.7	6.35 / 15.88
	Макс. дължина	Външно-Вътрешно	m	20	20	30	30
	Макс. височина	Външно-Вътрешно	m	12	12	30	30
Гарантиран работен диапазон (Външна температура)	Охлаждане	°C	-10 ~ +46	-10 ~ +46	-15 ~ +46	-15 ~ +46	
	Отопление	°C	-15 ~ +24	-15 ~ +24	-15 ~ +24	-10 ~ +24	
Цена на комплект в лева с ДДС		лв.	4,599.00	5,199.00	6,349.00	7,349.00	

* Всички цени са с включено ДДС и не включват цена за монтаж.

⁽¹⁾ Изчислено на хладилен агент допринася за изменението в климата. Хладилен агент с по-нисък коефициент (GWP) ще допринесе за глобалното затопляне в по-малка степен, отколкото такъв с по-висок GWP, при изтичане в атмосферата. Този уред съдържа течен хладилен агент с коефициент GWP от 550. Това означава, че ако 1кг от техния хладилен агент изтече в атмосферата, въздействието върху глобалното затопляне ще бъде 550 пъти по-голямо, отколкото при изтичане на 1кг CO₂ в период от 100 години. Никога не се опитвайте да упражнявате действия върху кръговрата на хладилната течност или да разглобявате продукта самостоятелно. Винаги се обръщайте към специалист за това. Коефициент GWP на R32 е на 675 място в IPCC 4th Assessment Report.

⁽²⁾ Консумация на енергия, основана на резултати от стандартни тестове. Реалната консумация на енергия се определя от начина на ползване на уреда, както и от неговата локация.

⁽³⁾ SHL: Много висок

⁽⁴⁾ SEER, SCOP и други свързани описания са базирани на COMMISSION DELEGATED REGULATION (EU) No.626/2011. Температурните условия за измерване на SCOP са базирани на "Средни стойности за сезона" (Average Season).

S

СЕРИЯ



SLZ-M СЕРИЯ



Вътрешно тяло



SLZ-M25/35/50/60FA

Декоративни панели

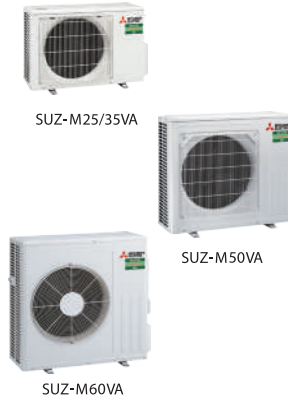
- SLP-2FA (за жично дистанционно управление)
- SLP-2FALM (с безжично дистанционно управление)

R32



Външно тяло

R32



Дистанционно управление



*включено в SLP-2FALM



*опция



*опция



Тип		Инверторни Термопомпи					
Вътрешно тяло		SLZ-M25FA	SLZ-M35FA	SLZ-M50FA	SLZ-M60FA		
Външно тяло		SUZ-M25VA	SUZ-M35VA	SUZ-M50VA	SUZ-M60VA		
Хладилен агент		R32 ^(*)					
Захранване		Външно ел. захранване 230 / Еднофазно / 50					
Охлаждане	Мощност	Номинална	kW	2.5	3.5	4.6	5.7
		Мин. - Макс.	kW	1.4 - 3.2	0.7 - 3.9	1.0 - 5.2	1.5 - 6.3
	Консумирана мощност	Номинална	kW	0.657	1.093	1.352	1.676
	Проектна мощност		kW	2.5	3.5	4.6	5.7
	Годишна консумация на електроенергия ⁽²⁾		kWh/a	139	183	253	321
	Сезонен коефициент на енергийна ефективност (SEER) ⁽³⁾			6.3	6.7	6.3	6.2
Енергиен клас (A+++—D)				A++	A++	A++	A++
Отопление (Средни стойности за сезона)	Мощност	Номинална	kW	3.2	4.0	5.0	6.4
		Мин. - Макс.	kW	1.3 - 4.2	1.0 - 5.0	1.3 - 5.5	1.6 - 7.3
	Консумирана мощност	Номинална	kW	0.886	1.078	1.562	2.133
	Проектна мощност		kW	2.2	2.6	3.6	4.6
	Изчислена мощност	при референтна изчислена темп.	kW	2.0 (-10°C)	2.3 (-10°C)	3.2 (-10°C)	4.1 (-10°C)
		при бивалентна температура	kW	2.0 (-7°C)	2.3 (-7°C)	3.2 (-7°C)	4.1 (-7°C)
при минимална температура		kW	2.0 (-10°C)	2.3 (-10°C)	3.2 (-10°C)	4.1 (-10°C)	
Годишна консумация на електроенергия ⁽²⁾		kWh/a	716	845	1192	1560	
Сезонен коефициент на трансформация (SCOP) ⁽³⁾			4.3	4.3	4.2	4.1	
Енергиен клас (A+++—D)				A+	A+	A+	A+
Работен ток (Макс.)			A	7.0	8.7	13.8	15.2
Вътрешно тяло	Консумация	Номинална	kW	0.02	0.02	0.03	0.04
	Работен ток (Макс.)		A	0.20	0.24	0.32	0.43
Външно тяло	Размери <Панел>	В*Ш*Д	mm	245-570-570 <10-625-625>	245-570-570 <10-625-625>	245-570-570 <10-625-625>	245-570-570 <10-625-625>
	Тегло <Панел>		kg	15 <3>	15 <3>	15 <3>	15 <3>
	Дебит на въздуха [Lo-Mid-Hi]		m³/min	6.5 - 7.5 - 8.5	6.5 - 8.0 - 9.5	7.0 - 9.0 - 11.5	7.5 - 11.5 - 13.0
	Шумово ниво (SPL) [Lo-Mid-Hi]		dB(A)	25 - 28 - 31	25 - 30 - 34	27 - 34 - 39	32 - 40 - 43
	Шумово ниво (PWL)		dB(A)	48	51	56	60
	Размери	В*Ш*Д	mm	550 - 800 - 285	550 - 800 - 285	714 - 800 - 285	880 - 840 - 330
Външно тяло	Тегло		kg	30	35	41	54
	Дебит на въздуха	Охлаждане	m³/min	36.3	34.3	45.8	50.1
		Отопление	m³/min	34.6	32.7	43.7	50.1
	Шумово ниво (SPL)	Охлаждане	dB(A)	45	48	48	49
		Отопление	dB(A)	46	48	49	51
	Шумово ниво (PWL)	Охлаждане	dB(A)	59	59	64	65
Работен ток (Макс.)		A	6.8	8.5	13.5	14.8	
Размер на прекъсвача			A	10	10	20	20
Външен тръбопровод	Диаметър	Течност/Газ	mm	6.35 / 9.52	6.35 / 9.52	6.35 / 12.7	6.35 / 15.88
	Макс. дължина	Външно - вътрешно	m	20	20	30	30
	Макс. височина	Външно - вътрешно	m	12	12	30	30
Гарантиран работен диапазон (Външна температура)		Охлаждане	°C	-10 ~ +46	-10 ~ +46	-15 ~ +46	-15 ~ +46
		Отопление	°C	-15 ~ +24	-15 ~ +24	-15 ~ +24	-15 ~ +24
Цена на комплект в лева с ДДС		ЛВ.	3,199.00	3,749.00	4,649.00	5,649.00	
Цена на дек. панел с каб. дист. упр. SLP-2FA/PAR-41MAA с ДДС		ЛВ.			800.00		
Цена на дек. панел SLP-2FALM и безжично дист. упр. с ДДС		ЛВ.			490.00		

* Всички цени са с включено ДДС и не включват цена за монтаж.

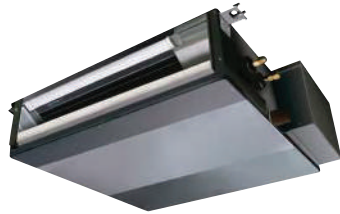
(*) Изтичането на хладилен агент допринася за изменението в климата. Хладилен агент с по-нисък коефициент (GWP) ще допринесе за глобалното затопляне в по-малка степен, отколкото такъв с по-висок GWP, при изтичане в атмосферата. Този уред съдържа течен хладилен агент с коефициент GWP от 550. Това означава, че ако 1кг. от течения хладилен агент изтече в атмосферата, въздействието върху глобалното затопляне ще бъде 550 пъти по-голямо, отколкото при изтичане на 1кг. CO₂ в период от 100 години. Никога не се опитвайте да упражнявате действия върху кръговрата на хладилната течност или да разглобявате продукта самостоятелно. Винаги се обръщайте към специалист за това. Коефициент GWP на R32 е на 675 място в IPCC 4th Assessment Report.
(2) Консумация на енергия, основана на резултати от стандартно тестване. Реалната консумация на енергия се определя от начина на ползване на уреда, както и от неговата локация.
(3) SEER, SCOP и други свързани описания са базирани на COMMISSION DELEGATED REGULATION (EU) No.626/2011. Температурните условия за измерване на SCOP са базирани на "Средни стойности за сезона" (Average Season).

SEZ-M СЕРИЯ



Вътрешно тяло

R32



SEZ-M25/35/50/60/71DA
(Изисква жично дистанционно управление)

Външно тяло

R32



SUZ-M25/35VA



SUZ-M50VA



SUZ-M60/71VA

Дистанционно управление



*опция



*опция



*опция



Тип				Инверторни Термопомпи					
Вътрешно тяло				SEZ-M25DA	SEZ-M35DA	SEZ-M50DA	SEZ-M60DA	SEZ-M71DA	
Външно тяло				SUZ-M25VA	SUZ-M35VA	SUZ-M50VA	SUZ-M60VA	SUZ-M71VA	
Хладилен агент				R32 ^(*)					
Захранване				Източник					
				Външно ел. захранване					
				230 / Еднофазно / 50					
Охлаждане	Мощност	Номинална	kW	2.5	3.5	5.0	6.1	7.1	
		Мин. - Макс.	kW	1.4 - 3.2	0.7 - 3.9	1.1 - 5.6	1.6 - 6.3	2.2 - 8.1	
		Консумирана мощност	Номинална	kW	0.714	1.000	1.547	1.848	2.151
		Проектна мощност		kW	2.5	3.5	5.0	6.1	7.1
		Годишна консумация на електроенергия ^(**)		kWh/a	146	202	290	385	451
		Сезонен коефициент на енергийна ефект. (SEER) ^(**)			6.0	6.0	6.0	5.5	5.5
		Енергиен клас (A+++—D)			A+	A+	A+	A	A
Отопление	Мощност	Номинална	kW	2.9	4.2	6.0	7.4	8.0	
		Мин. - Макс.	kW	1.3 - 4.2	1.1 - 5.0	1.5 - 7.2	1.6 - 8.0	2.0 - 10.2	
		Консумирана мощност	Номинална	kW	0.803	1.076	1.617	2.049	2.285
		Проектна мощност		kW	2.2	2.6	4.3	4.6	5.8
		Изчислена мощност	при референтна изчислена темп.	kW	2.0 (-10°C)	2.3 (-10°C)	3.8 (-10°C)	4.1 (-10°C)	5.2 (-10°C)
			при бивалентна температура	kW	2.0 (-7°C)	2.3 (-7°C)	3.8 (-7°C)	4.1 (-7°C)	5.2 (-7°C)
			при минимална температура	kW	2.0 (-10°C)	2.3 (-10°C)	3.8 (-10°C)	4.1 (-10°C)	5.2 (-10°C)
Годишна консумация на електроенергия ^(**)		kWh/a	769	878	1501	1516	2030		
Сезонен коефициент на трансформация (SCOP) ^(**)			4.0	4.1	4.0	4.2	3.9		
Енергиен клас (A+++—D)			A+	A+	A+	A+	A		
Работен ток (Макс.)			A	7.4	9.2	14.3	15.7	15.8	
Вътрешно тяло	Консумация	Номинална	kW	0.043	0.047	0.077	0.084	0.102	
		Работен ток (Макс.)	A	0.62	0.65	0.82	0.88	1.00	
	Размери <Панел>	В*Ш*Д	mm	200 - 790 - 700	200 - 990 - 700	200 - 990 - 700	200 - 1190 - 700	200 - 1190 - 700	
	Тегло <Панел>		kg	18	22	25	25	25.5	
	Дебит на въздуха [Lo-Mid-Hi]		m³/min	5.5 - 7 - 9	7 - 9 - 11	10 - 12.5 - 15	12 - 15 - 18	12 - 16 - 20	
	Външно статично налягане		Pa	<5> - 25 - <35> - <50>	<5> - 25 - <35> - <50>	<5> - 25 - <35> - <50>	<5> - 25 - <35> - <50>	<5> - 25 - <35> - <50>	
	Шумово ниво (SPL) [Lo-Mid-Hi]		dB(A)	23 - 26 - 30	23 - 27 - 31	30 - 34 - 37	30 - 34 - 38	30 - 35 - 40	
	Шумово ниво (PWL)		dB(A)	50	51	57	58	60	
	Външно тяло	Размери	В*Ш*Д	mm	550 - 800 - 285	550 - 800 - 285	714 - 800 - 285	880 - 840 - 330	880 - 840 - 330
			Тегло	kg	30	35	41	54	55
Дебит на въздуха		Охлаждане	m³/min	36.3	34.3	45.8	50.1	50.1	
		Отопление	m³/min	34.6	32.7	43.7	50.1	50.1	
Шумово ниво (SPL)		Охлаждане	dB(A)	45	48	48	49	49	
		Отопление	dB(A)	46	48	49	51	51	
Шумово ниво (PWL)		Охлаждане	dB(A)	59	59	64	65	66	
		Работен ток (Макс.)		A	6.8	8.5	13.5	14.8	14.8
Размер на прекъсвача			A	10	10	20	20	20	
Външен тръбопровод		Диаметър	Течност/Газ	mm	6,35 / 9,52	6,35 / 9,52	6,35 / 12,7	6,35 / 15,88	9,52 / 15,88
	Макс. дължина	Външно - вътрешно	m	20	20	30	30	30	
	Макс. височина	Външно - вътрешно	m	12	12	30	30	30	
Гарантиран работен диапазон (Външна температура)	Охлаждане	°C	-10 ~ +46	-10 ~ +46	-15 ~ +46	-15 ~ +46	-15 ~ +46		
	Отопление	°C	-15 ~ +24	-15 ~ +24	-15 ~ +24	-15 ~ +24	-15 ~ +24		
Цена на комплект в лева с ДДС			лв.	3,149.00	3,549.00	4,299.00	5,249.00	6,099.00	
Цена на жично дист. упр. PAR-41MAA в лева с ДДС			лв.	390.00					

* Всички цени са с включено ДДС и не включват цена за монтаж.

^(*) Изчислено на хладилен агент допринася за изменението в климата. Хладилен агент с по-нисък коефициент (GWP) ще допринесе за глобалното затопляне в по-малка степен, отколкото такъв с по-висок GWP, при изтичане в атмосферата. Този уред съдържа течен хладилен агент с коефициент GWP от 550. Това означава, че ако 1кг. от техния хладилен агент изтече в атмосферата, въздействието върху глобалното затопляне ще бъде 550 пъти по-голямо, отколкото при изтичане на 1кг. CO₂ в период от 100 години. Никога не се опитвайте да управлявате действията върху кръговрата на хладилната течност или да разглобявате продукта самостоятелно. Винаги се обръщайте към специалист за това. Коефициент GWP на R32 е на 675 място в IPCC 4th Assessment Report.

^(**) Консумация на енергия, основана на резултати от стандартно тестване. Реалната консумация на енергия се определя от начина на ползване на уреда, както и от неговата локация.

^(***) SEER, SCOP и други свързани описания са базирани на COMMISSION DELEGATED REGULATION (EU) No.626/2011. Температурните условия за измерване на SCOP са базирани на "Средни стойности за сезона" (Average Season).

SFZ-M СЕРИЯ



Вътрешно тяло

R32



SFZ-M25/35/50/60/71VA

Външно тяло

R32



SUZ-M25/35VA

R32



SUZ-M50VA

R32



SUZ-M60/71VA

Дистанционно управление



*опция



*опция



*опция

Тип		Инверторни Термопомпи							
Вътрешно тяло		SFZ-M25VA	SFZ-M35VA	SFZ-M50VA	SFZ-M60VA	SFZ-M71VA			
Външно тяло		SUZ-M25VA	SUZ-M35VA	SUZ-M50VA	SUZ-M60VA	SUZ-M71VA			
Хладилен агент		R32*1							
Захранване		Външно ел. захранване 230 / Еднофазно / 50							
Охлаждане	Източник	Външно ел. захранване							
	Външно (V / Фаза / Hz)	230 / Еднофазно / 50							
	Мощност	Номинална	kW	2.5	3.5	5.0	6.1	7.1	
		Мин. - Макс.	kW	1.5 - 3.2	0.7 - 3.9	1.1 - 5.6	1.6 - 6.3	1.9 - 8.1	
	Консумирана мощност	Номинална	kW	0.641	1.000	1.470	1.848	2.151	
	EER			3.90	3.50	3.40	3.30	3.30	
	Проектна мощност		kW	2.5	3.5	5.0	6.1	7.1	
Отопление (Средни стойности за сезона)	Годишна консумация на електроенергия ⁽²⁾		kWh/a	143	199	284	346	403	
	Сезонен коефициент на енергийна ефект. (SEER) ⁽³⁾			6.1	6.1	6.1	6.1	6.1	
	Енергиен клас (A+++—D)			A++	A++	A++	A++	A++	
	Мощност	Номинална	kW	3.2	4.1	6.0	7.0	8.0	
		Мин. - Макс.	kW	1.2 - 4.2	1.0 - 5.0	1.5 - 7.2	1.6 - 8.0	2.0 - 10.2	
Работен ток (Макс.)	Консумация	Номинална	kW	0.041	0.044	0.072	0.078	0.095	
	Работен ток (Макс.)		A	0.44	0.44	0.61	0.64	0.76	
	Размери <Панел>	В*Ш*Д	mm	615 (690) - 797 (700) - 200	615 (690) - 997 (900) - 200	615 (690) - 997 (900) - 200	615 (690) - 1197 (1100) - 200	615 (690) - 1197 (1100) - 200	
	Тегло <Панел>		kg	18.5	22.5	22.5	25.5	25.5	
	Дебит на въздуха [Lo-Mid-Hi]		m ³ /min	5.5 - 7 - 9	7 - 9 - 11	10 - 12.5 - 15	12 - 15 - 18	12 - 16 - 20	
	Външно статично налягане		Pa	<0> / 25 / <40> / <60>	<0> / 25 / <40> / <60>	<0> / 25 / <40> / <60>	<0> / 25 / <40> / <60>	<0> / 25 / <40> / <60>	
	Шумово ниво (SPL) [Lo-Mid-Hi]		dB(A)	25 - 29 - 35	25 - 29 - 33	30 - 35 - 39	30 - 35 - 39	30 - 36 - 42	
Външно тяло	Шумово ниво (PWL)		dB(A)	54	53	59	59	61	
	Размери	В*Ш*Д	mm	550 - 800 - 285	550 - 800 - 285	714 - 800 - 285	880 - 840 - 330	880 - 840 - 330	
	Тегло		kg	30	35	41	54	55	
	Дебит на въздуха	Охлаждане		m ³ /min	36.3	34.3	45.8	50.1	50.1
		Отопление		m ³ /min	34.6	32.7	43.7	50.1	50.1
	Шумово ниво (SPL)	Охлаждане		dB(A)	45	48	48	49	49
		Отопление		dB(A)	46	48	49	51	51
Шумово ниво (PWL)	Охлаждане		dB(A)	59	59	64	65	66	
Работен ток (Макс.)		A	6.8	8.5	13.5	14.8	14.8		
Размер на прекъсвача		A	10	10	20	20	20		
Външен тръбопровод	Диаметър	Течност/Газ	mm	6.35 / 9.52	6.35 / 9.52	6.35 / 12.7	6.35 / 15.88	9.52 / 15.88	
	Макс. дължина	Външно - вътрешно	m	20	20	30	30	30	
	Макс. височина	Външно - вътрешно	m	12	12	30	30	30	
Гарантиран работен диапазон (Външна температура)	Охлаждане		°C	-10 ~ +46	-10 ~ +46	-15 ~ +46	-15 ~ +46	-15 ~ +46	
	Отопление		°C	-10 ~ +24	-10 ~ +24	-10 ~ +24	-10 ~ +24	-10 ~ +24	
Цена на комплект в лева с ДДС		лв.	3,799.00	4,349.00	5,299.00	6,199.00	6,699.00		
Цена на жично дист. упр. PAR-41MAA в лева с ДДС		лв.			390.00				

* Всички цени са с включено ДДС и не включват цена за монтаж.

⁽¹⁾ Изтичането на хладилен агент допринася за изменението в климата. Хладилен агент с по-нисък коефициент (GWP) ще допринесе за глобалното затопляне в по-малка степен, отколкото такъв с по-висок GWP, при изтичане в атмосферата. Този уред съдържа течен хладилен агент с коефициент GWP от 550. Това означава, че ако 1кг. от тения хладилен агент изтече в атмосферата, въздействието върху глобалното затопляне ще бъде 550 пъти по-голямо, отколкото при изтичане на 1кг. CO₂ в период от 100 години. Никога не се опитвайте да упражнявате действия върху кръговрата на хладилната течност или да разглобявате продукта самостоятелно. Винаги се обръщайте към специалист за това. Коефициент GWP на R32 е на 675 място в IPCC 4th Assessment Report.

⁽²⁾ Консумация на енергия, основана на резултати от стандартно тестване. Реалната консумация на енергия се определя от начина на ползване на уреда, както и от неговата локация.

⁽³⁾ SEER, SCOP и други свързани описания са базирани на COMMISSION DELEGATED REGULATION (EU) No.626/2011. Температурните условия за измерване на SCOP са базирани на "Средни стойности за сезона" (Average Season).

MULTI SPLIT

СЕРИЯ



ВЪТРЕШНИ ТЕЛА

Стенни тела

R32 R410A



MSZ-LN (25-50)

R32 R410A



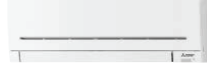
MSZ-EF

R410A



MSZ-FH

R32 R410A



MSZ-AP (60-71)

R32



MSZ-AY

Подови тела

R32



SFZ-M

R32



MFZ-KT

Касетъчен тип тела

R32



SLZ

R32 R410A



MLZ-KP

R32 R410A



PLA

Открит таванен тип

R32 R410A



PCA

Канален тип

R32



SEZ

R32 R410A



PEAD

ВЪНШНИ ТЕЛА

2 - портово до 2 вътрешни тела

R32



MXZ-2F42VF
MXZ-2F53VF

3 - портово до 3 вътрешни тела

R32



MXZ-3F54VF
MXZ-3F68VF

PXZ-4F75VG

4 - портово до 4 вътрешни тела

R32



MXZ-4F72VF
MXZ-4F80VF

PXZ-5F85VG

ХИПЕР ОТОПЛЕНИЕ

2 - портово
до 2 вътрешни тела

R32



MXZ-2F53VFHZ

5 - портово до 5 вътрешни тела

R32

MXZ-5F102VF



6 - портово до 6 вътрешни тела

R32

MXZ-6F120VF



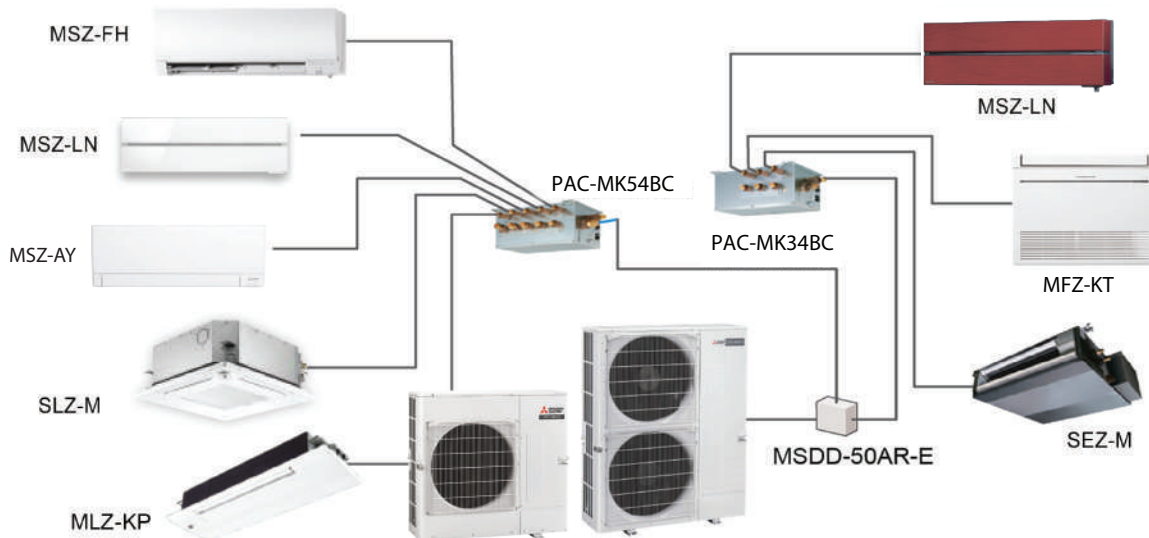
4 - портово
до 4 вътрешни тела

R32



MXZ-4F83VFHZ

MXZ (МУЛТИСПЛИТ) РЕШЕНИЯ ЗА ДОМА И ОФИСА



PUMY-SP112YKM PUMY-P112YKM
PUMY-SP112VKM PUMY-P112VKM
PUMY-SP125YKM PUMY-P125YKM
PUMY-SP125VKM PUMY-P125VKM
PUMY-SP140YKM PUMY-P140YKM
PUMY-SP140VKM PUMY-P140VKM
PUMY-P200YKM

MXZ СЕРИЯ

INVERTER MULTI



Тип (Инверторна Мултисплит Термопомпа)				До 2 вътрешни тела		До 3 вътрешни тела		До 4 вътрешни тела			
Вътрешно тяло				Моля, вижте (*)							
Външно тяло				MXZ-2F42VF	MXZ-2F53VF	MXZ-3F54VF	MXZ-3F68VF	MXZ-4F72VF	MXZ-4F80VF	MXZ-4F83VF	
Хладилен агент				R32 (**)							
Захранване				Външно ел. захранване							
Източник				220 - 230 - 240V / Еднофазно / 50Hz							
Външно (V / Фаза / Hz)											
Охлаждане	Мощност	Номинална	kW	4.2	5.3	5.4	6.8	7.2	8.0	8.3	
	Консумирана мощност	Номинална	kW	0.98	1.40	1.32	1.84	1.85	2.25	1.97	
	Коефициент на енергийна ефект. (EER)			4.29	3.79	4.10	3.70	3.89	3.56	4.21	
	Проектна мощност			4.2	5.3	5.4	6.8	7.2	8.0	8.3	
	Годишна консумация на електроенергия (**)			169	216	222	301	311	368	342	
	Сезонен коефициент на енергийна ефект. (SEER) (**)			8.7	8.6	8.5	7.9	8.1	7.6	8.5	
	Енергиен клас (**) (A+++—D)			A+++	A+++	A+++	A++	A++	A++	A+++	
Отопление (Средни стойности за сезона)	Мощност	Номинална	kW	4.5	6.4	7.0	8.6	8.6	8.8	9.3	
	Консумирана мощност	Номинална	kW	0.88	1.56	1.40	1.91	1.87	2.00	2.00	
	Коефициент на трансформация (COP)			5.11	4.10	5.00	4.50	4.60	4.40	4.65	
	Проектна мощност			3.5	3.5	5.2	6.8	7.0	7.0	7.0	
	Изчислена мощност при референтна изчислена темп.			2.7	2.7	4.2	5.7	5.6	5.6	5.8	
	Изчислена мощност при бивалентна температура			2.9	2.9	4.7	6.4	6.2	6.2	6.2	
	Изчислена мощност при минимална температура			2.3	2.3	3.2	4.6	4.8	4.8	4.9	
	Годишна консумация на електроенергия (**)			1065	1065	1583	2321	2389	2389	2087	
	Сезонен коефициент на трансформация (SCOP) (**)			4.6	4.6	4.6	4.1	4.1	4.1	4.7	
	Енергиен клас (**) (A+++—D)			A++	A++	A++	A+	A+	A+	A++	
Работен ток (макс.)				A	12.2	12.2	18.0	18.0	18.0	21.4	
Външно тяло	Размери	В*Ш*Д	mm	550 - 800 (+69) - 285 (+59.5)			710 - 840 (+30) - 330 (+66)			796 - 950 - 330	
	Тегло		kg	37	37	58	58	59	59	62	
	Дебит на въздуха	Охлаждане	m³/min	28.4	32.7	31	35.4	35.4	40.3	57	
		Отопление	m³/min	33.5	34.7	31	39.6	42.7	44.1	62	
	Шумово ниво (SPL)	Охлаждане	dB(A)	44	46	46	48	48	50	49	
		Отопление	dB(A)	50	51	50	53	54	55	51	
	Шумово ниво (PWL)	Охлаждане	dB(A)	59	61	60	63	63	65	61	
Работен ток	Охлаждане	A	4.9 - 4.7 - 4.5	6.5 - 6.2 - 6.0	6.0 - 5.7 - 5.5	8.4 - 8.0 - 7.7	8.5 - 8.1 - 7.8	10.3 - 9.9 - 9.5	9.1 - 8.7 - 8.3		
	Отопление	A	4.4 - 4.3 - 4.1	7.5 - 7.1 - 6.8	6.4 - 6.1 - 5.9	8.8 - 8.4 - 8.0	8.6 - 8.2 - 7.9	9.2 - 8.8 - 8.4	9.2 - 8.8 - 8.4		
Размер на прекъсвача				A	15	25	25	25	25	25	
Външен тръбопровод	Диаметър	Течност / Газ	mm	6.35 x 2 / 9.52 x 2		6.35 x 3 / 9.52 x 3		6.35 x 3 / 9.52 x 3		6.35 x 4 / 12.7 x 1 + 9.52 x 3	
	Обща дължина на тръбопровода (макс.)			m	30	30	50	60	60	60	70
	Дължина на тръбната връзка на вътр. тяло (макс.)			m	20	20	25	25	25	25	25
	Макс. височина			m	15(15)*3	15(15)*3	15(15)*3	15(15)*3	15(15)*3	15(15)*3	15
	Зареди с хладилен агент до			m	30	30	50	60	60	60	70
Гарантиран работен диапазон (Външна температура)	Охлаждане	°C	-10 ~ +46								
	Отопление	°C	-15 ~ +24								
Цена в лева с ДДС				лв.	3,149.00	3,999.00	3,999.00	4,599.00	5,949.00	6,599.00	6,799.00

Тип (Инверторна Мултисплит Термопомпа)				До 5 външ. тела		До 6 външ. тела	
Вътрешно тяло				Моля, вижте (*)			
Външно тяло				MXZ-5F102VF	MXZ-6F120VF		
Хладилен агент				R32 (**)			
Захранване				Външно ел. захранване			
Източник				220 - 230 - 240V / Еднофазно / 50Hz			
Външно (V / Фаза / Hz)							
Охлаждане	Мощност	Номинална	kW	10.2	12.0		
	Консумирана мощност	Номинална	kW	2.8	3.60		
	Коефициент на енергийна ефект. (EER)			3.64	-		
	Сезонен коефициент на енергийна ефект. (SEER) (**)			8.21	6.86		
	Енергиен клас (**) (A+++—D)			A++	A++		
Отопление (Средни стойности за сезона)	Мощност	Номинална	kW	10.5	14.0		
	Консумирана мощност	Номинална	kW	2.28	3.31		
	Коефициент на трансформация (COP)			4.6	-		
	Проектна мощност			7.4	8.1		
	Сезонен коефициент на трансформация (SCOP) (**)			4.7	4.06		
	Енергиен клас (**) (A+++—D)			A++	A+		
	Работен ток (макс.)			A	21.4	29.8	
Външно тяло	Размери	В*Ш*Д	mm	796x950x330		1048x950x330	
	Тегло		kg	62	87		
	Дебит на въздуха	Охлаждане	m³/min	63	63		
		Отопление	m³/min	75	77		
	Шумово ниво (SPL)	Охлаждане	dB(A)	52	55		
		Отопление	dB(A)	56	57		
	Шумово ниво (PWL)	Охлаждане	dB(A)	65	69		
Външен тръбопровод	Диаметър	Течност / Газ	mm	6.35x5 / 12.7x1 + 9.52x4		6.35x6 / 12.7x1 + 9.52x5	
	Обща дължина на тръбопровода (макс.)			m	80	80	
	Дължина на тръбната връзка на вътр. тяло (макс.)			m	25	25	
	Макс. височина			m	15	15	
Гарантиран работен диапазон (Външна температура)	Охлаждане	°C	-10 ~ +46				
	Отопление	°C	-15 ~ +24				
Цена в лева с ДДС				лв.	8,499.00	10,899.00	

* Всички цени са с включено ДДС и не включват цена за монтаж.

(*) Изтичането на хладилен агент допринася за изменението в климата. Хладилен агент с по-нисък коефициент (GWP) ще допринесе за глобалното затопляне в по-малка степен, отколкото такъв с по-висок GWP, при изтичане в атмосферата.

Този уред съдържа течен хладилен агент с коефициент GWP от 550. Това означава, че ако 1кг. от течния хладилен агент изтече в атмосферата, въздействието върху глобалното затопляне ще бъде 550 пъти по-голямо, отколкото при изтичане на 1кг. CO₂ в период от 100 години. Никога не се опитвайте да упражнявате действия върху кръговрата на хладилната течност или да разглобявате продукта самостоятелно. Винаги се обръщайте към специалист за това. Коефициент GWP на R32 е на 675 място в IPCC 4th Assessment Report.

(**) Консумация на енергия, основана на резултати от стандартно тестване. Реалната консумация на енергия се определя от начина на ползване на уреда, както и от неговата локация.

(*) Ако външното тяло е инсталирано по-високо от вътрешното тяло, максималната височина се ограничава до 15м.

(**) Стойностите на EER/COP, EEL rank, SEER/SCOP и енергийната ефективност са измерени при свързване със следните вътрешни тела:

- MXZ-2F42VF → MSZ-LN18VG + MSZ-LN25VG
- MXZ-2F53VF → MSZ-LN18VG + MSZ-LN35VG
- MXZ-3F54VF → MSZ-LN18VG + MSZ-LN18VG + MSZ-LN18VG
- MXZ-3F68VF → MSZ-LN18VG + MSZ-LN25VG + MSZ-LN25VG
- MXZ-4F72VF → MSZ-LN18VG + MSZ-LN18VG + MSZ-LN18VG + MSZ-LN18VG
- MXZ-4F80VF → MSZ-LN18VG2 + MSZ-LN18VG2 + MSZ-LN18VG2 + MSZ-LN25VG2
- MXZ-5F102VF → MSZ-LN18VG2 + MSZ-LN18VG2 + MSZ-LN18VG2 + MSZ-LN25VG2 + MSZ-LN25VG2
- MXZ-6F120VF → MSZ-LN18VG2 + MSZ-LN18VG2 + MSZ-LN18VG2 + MSZ-LN18VG2 + MSZ-LN25VG2 + MSZ-LN25VG2

MXZ СЕРИЯ

INVERTER MULTI



R32



ZUBADAN
New Generation



Тип				Инверторна Термопомпа	
Вътрешно тяло				Моля вижте **	
Външно тяло				MXZ-2F53VFHZ	MXZ-4F83VFHZ
Хладилен агент				R32**6	
Източник				Външно ел. захранване	
Външно (V/Фаза /Hz)				220 - 230 - 240V / Еднофазно / 50	
Охлажда- не	Мощност	Номинална	kW	5.3	8.3
		Мин. - Макс.	kW	1.1 - 6.0	3.5 - 9.2
	Консумирана мощност	Номинална	kW	1.29	1.90
	Проектна мощност		kW	5.3	8.3
	Годишна консумация на електроенергия*2		kWh/a	274	398
	SEER**4,7			6.8	7.3
		Енергиен клас*4 (A+++—D)		A++	A++
Отопле- ние	Мощност	Номинална (7°C)	kW	6.4	9.0
		Номинална (-7°C)	kW	6.4	9.0
		Номинална (-15°C)	kW	6.4	9.0
		Мин. - Макс.	kW	1.0 - 7.0	3.5 - 11.6
	Консумирана мощност	Номинална	kW	1.36	1.70
	Проектна мощност		kW	6.4	10.1
	Изчислена мощност	при референтна изчислена темп.	kW	6.9	10.6
		при бивалентна температура	kW	7.4	11.5
		при минимална температура	kW	4.1	5.7
	Годишна консумация на електроенергия*2		kWh/a	2172	3286
	SCOP*7			4.1	4.3
	Енергиен клас*4 (A+++—D)		A*	A*	
Макс. работен ток (Вътрешно и външно тяло)				A	28.0
Външно тяло	Размери	H x W x D	mm	796 x 950 x 330	1048 x 950 x 330
	Тегло		kg	61	86
		Дебит на въздуха	Охлаждане	m ³ /min	43
	Шумово ниво (SPL)	Отопление	m ³ /min	41	77
		Охлаждане	dB(A)	45	55
	Шумово ниво (PWL)	Отопление	dB(A)	47	57
		Охлаждане	dB(A)	55	66
	Размер на прекъсвача		A	16	30
Външен тръбо- провод	Диаметър	Течност / газ	mm	6.35 x 2 / 9.52 x 2	6.35 x 4 / 12.7 x 1+9.52 x 3
	Обща дължина на тръбопровода		m	30	70
	Дължина на тръбната връзка на вътр. тяло (макс.)		m	20	25
	Макс. височина		m	15	15
	Зареден с хладилен агент до		m	30	70
Гарантиран работен диапазон (Външно тяло)	Охлаждане	°C	-10 ~ +46	-10 ~ +46	
	Отопление	°C	-25 ~ +24	-25 ~ +24	
Цена на комплект в лева с ДДС				лв.	5,849.00
					9,699.00

* Всички цени са с включено ДДС и не включват цена за монтаж.

**2 Консумация на енергия въз основа на стандартни резултати от изпитванията. Действителната консумация на енергия ще зависи от това как се използва уредът и къде се намира.

**3 Ако външното тяло е монтирано по-високо от вътрешното тяло, макс. височина се намалява до 10м.

**4 Стойностите на EER/COOP, EEL, SEER/SCOP и класът на енергийна ефективност се измерват, когато са свързани към вътрешните тела, изброени по-долу.

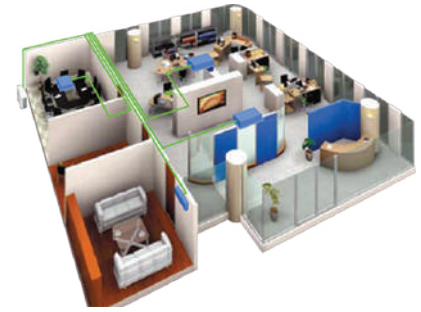
MXZ-2F53VFHZ MSZ-LN18VG2 + MSZ-LN35VG2

MXZ-4F83VFHZ MSZ-LN18VG2 + MSZ-LN18VG2 + MSZ-LN25VG2 + MSZ-LN25VG2

**6 Изтичането на хладилен агент допринася за изменението на климата. При изтичане в атмосферата, хладилен агент с по-нисък потенциал за глобално затопляне (GWP) би допринесъл по-малко за глобалното затопляне, отколкото хладилен агент с по-висок GWP. Този уред съдържа хладилен флуид с GWP, равен на 550. Това означава, че ако 1 кг от този хладилен флуид изтече в атмосферата, въдействието върху глобалното затопляне ще бъде 550 пъти по-високо от 1 кг CO2, за период от 100 години. Никога не се опитвайте да нарушавате кръга на хладилния агент или сами да разглобявате продукта, а винаги пийтайте професионалист GWP на R32 е 675 в четвъртия доклад за оценка на IPCC.

**7 SEER и SCOP се основават на 2009/125/EO. Директива за продуктите, свързани с енергията, и Регламент (ЕС) №206/2012.

PUMY СЕРИЯ
INVERTER MULTI



PUMY-P112/125/140VKM
PUMY-P112/125/140/200YKM

Модел		PUMY-P112VKM	PUMY-P125VKM	PUMY-P140VKM	PUMY-P112YKM	PUMY-P125YKM	PUMY-P140YKM	PUMY-P200YKM	PUMY-P250YBM	PUMY-P300YBM		
Източник на захранване		Еднофазно 220 - 230 - 240V 50Hz				Трифазно 380 - 400 - 415V 50Hz						
Охладителна мощност (*)		kW										
Номинална		12.5	14.0	15.5	12.5	14.0	15.5	22.4	28.0	33.5		
Консумирана мощност		2.79	3.46	4.52	2.79	3.46	4.52	6.05	8.21	10.12		
Консумиран ток		A	12.87 - 12.32 - 11.80	15.97 - 15.27 - 14.64	20.86 - 19.95 - 19.12	4.99 - 4.74 - 4.57	5.84 - 5.55 - 5.35	7.23 - 6.87 - 6.62	9.88 - 9.39 - 9.05	13.35-12.68-12.22	16.36-15.54-14.98	
Коэф. на еф. ефект. (EER)		kW/kW	4.48	4.05	3.43	4.48	4.05	3.43	3.70	3.41	3.31	
Температурен диапазон на охлаждане		Вътрешна температура	W.B.	15.0 - 24.0°C	15.0 - 24.0°C	15.0 - 24.0°C	15.0 - 24.0°C	15.0 - 24.0°C	15.0 - 24.0°C	15.0 - 24.0°C	15.0 - 24.0°C	
Външна температура		D.B.	-5.0 - 52°C	-5.0 - 52°C	-5.0 - 52°C	-5.0 - 52°C	-5.0 - 52°C	-5.0 - 52°C	-5.0 - 52°C	-5.0 - 52°C	-5.0 - 52°C	
Отоплителна мощност (*)		kW										
Номинална		14.0	16.0	18.0	14.0	16.0	18.0	25.0	31.5	37.5		
Консумирана мощност		kW	3.04	3.74	4.47	3.04	3.74	4.47	5.84	7.41	9.12	
Консумиран ток		A	14.03 - 13.42 - 12.86	17.26 - 16.51 - 15.82	20.63 - 19.73 - 18.91	5.43 - 5.16 - 4.98	6.31 - 6.00 - 5.78	7.15 - 6.79 - 6.55	9.54 - 9.06 - 8.74	12.11-11.51-11.09	14.74-14.01-13.50	
Коэф. на трансф. (COP)		kW/kW	4.61	4.28	4.03	4.61	4.28	4.03	4.28	4.25	4.11	
Температурен диапазон на отопление		Вътрешна темп.	D.B.	15.0 - 27.0°C	15.0 - 27.0°C	15.0 - 27.0°C	15.0 - 27.0°C	15.0 - 27.0°C	15.0 - 27.0°C	15.0 - 27.0°C	15.0 - 27.0°C	
Външна темп.		W.B.	-20.0 - 15.0°C	-20.0 - 15.0°C	-20.0 - 15.0°C	-20.0 - 15.0°C	-20.0 - 15.0°C	-20.0 - 15.0°C	-20.0 - 15.0°C	-20.0 - 15.0°C	-20.0 - 15.0°C	
Връзка на вътрешните тела		Тотална мощност	50 до 130% от мощността на външното тяло									
Модел/ Брой		City Multi	10 - 140 / 9	10 - 140 / 10	10 - 140 / 12	10 - 140 / 9	10 - 140 / 10	10 - 140 / 12	10 - 200 / 12	10 - 250 / 30		
Микс Система		Разпределителна кутия	15 - 100 / 8	15 - 100 / 8	15 - 100 / 8	15 - 100 / 8	15 - 100 / 8	15 - 100 / 8	15 - 100 / 8	15 - 50 / 12		
		1 тяло	City Multi	10 - 140 / 5	10 - 140 / 5	10 - 140 / 5	10 - 140 / 5	10 - 140 / 5	10 - 200 / 5	10 - 250 / 25		
		2 тяла	City Multi	15 - 100 / 5	15 - 100 / 5	15 - 100 / 5	15 - 100 / 5	15 - 100 / 5	15 - 100 / 5	15 - 50 / 5		
		2 тяла	City Multi	10 - 140 / 3 или 2 (*)	10 - 140 / 3	10 - 140 / 3	10 - 140 / 3 или 2 (*)	10 - 140 / 3	10 - 200 / 3	10 - 250 / 23		
		2 тяла	City Multi	15 - 100 / 7 или 8 (*)	15 - 100 / 8	15 - 100 / 8	15 - 100 / 7 или 8 (*)	15 - 100 / 8	15 - 100 / 8	15 - 50 / 10		
Ниво на налягане на звука (измерено в звукоизолирано помещение)		dB <A>	49 / 51	50 / 52	51 / 53	49 / 51	50 / 52	51 / 53	56 / 61	55 / 61	57 / 62	
Диаметър на тръбопровода		Течен	mm				9.52 (Конус)		9.52 (Конус)		12.7 (1/2)	
		Газов	mm				15.88 (Конус)		19.1 (Конус)		25.4 (1)	
Вентилатор		Тип / Количество	Осов вентилатор x 2									
Скорост на въздушния поток		m³/min	110				139		165 / 183		165 / 183	
		L/s	1,883				2,316		2750 / 3050		2750 / 3050	
		cfm	3,884				4,908		5826 / 6462		5826 / 6462	
Компресор		Тип / Количество	Scroll компресор x 1									
		Тип	Инвертор									
		Консумирана мощност	kW	2.9	3.5	3.9	2.9	3.5	3.9	5.3	5.7	6.9
Външни размери (В*Ш*Д)		mm	1,338x1,050x330 (+40)				125		141		1,662x1,050x460 (+45)	
Тегло		kg	123				125		141		196	
Цена в лева с ДДС		лв.	10,799.00	11,399.00	13,499.00	10,799.00	12,099.00	13,999.00	15,199.00	19,299.00	23,399.00	

(*)1),(*)2 Номинални условия

(*)3) 10 до 52°C D.B.: При свързване на PKFY-P15/20/25VBM, PFFY-P20/25/32VKM и PFFY-P20/25/32VLE(R)M, PFFY-P-VMA, M, S и P серия - вътрешни тела.

(*)4) При свързване на 7 вътрешни тела посредством разпределителна кутия, свързаните City Multi вътрешни тела са 2; при свързване на 8 вътрешни тела посредством разпределителна кутия, свързаните City Multi вътрешни тела са 3;

(*)5) Когато се използва разпределителна кутия, се налага свързването на поне 2 вътрешни тела.

(*)6) Диаметърът на течащия тръбопровод е 12.7 мм, при дължина на тръбопровода над 60м.

* Всички цени са с включено ДДС и не включват цена за монтаж.

Тип		Разпределителна кутия	
Име на модел		PAC-MK54BC	
Възможен брой вътрешни тела за свързване		макс. 5	
Захранване		Външно ел. захранване, Разпределителна кутия / Отделно външно ел. захранване	
Източник		Еднофазно, 220/230/240V, 50Hz, Еднофазно, 220V, 60Hz	
Консумирана мощност		kW	
Работен ток		A	
Размери		В*Ш*Д mm	
Тегло		kg	
Тръбопровод (диаметър)		mm	
Разпределител (вътрешна страна)		mm	
Основен (външна страна)		mm	
Метод на свързване		Конусна връзка	
Окабеляване до Вътрешно тяло		3 жила + Земя	
до Външно тяло		3 жила + Земя	
Цена в лева с ДДС		лв.	1,699.00
			1,399.00



PAC-MK34BC



PAC-MK54BC

PXZ СЕРИЯ



R32



ВЪНШНО ТЯЛО

PXZ-4F75VG
PXZ-5F85VG

ВЪТРЕШНИ ТЕЛА

Въздух - въздух

Стенен монтаж

MSZ-LN



MSZ-EF



MSZ-AP



Подов монтаж

MFZ



Едноструйна касета

MLZ



Скрит монтаж

PEAD



SEZ



Открит таванен монтаж

PCA

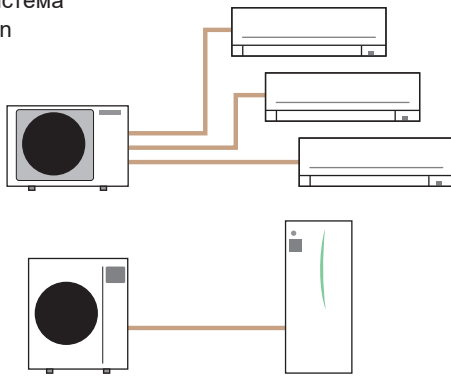


Въздух - вода

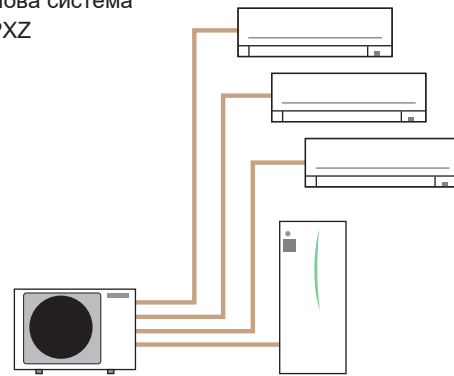
Ecodan Hydrobox/Cylinder



Примерна система MXZ + ecodan

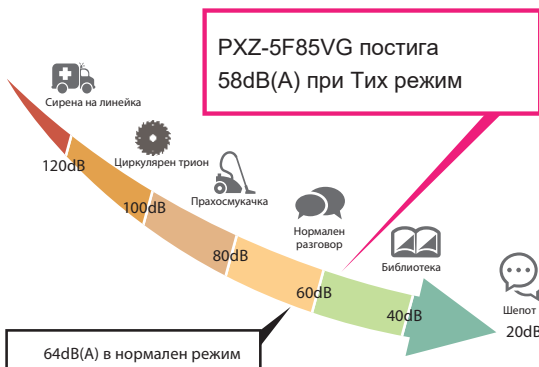


Нова система PXZ



Тих режим

Тихият режим позволява на PXZ да работи изключително тихо, докато охлажда или отоплява дома ви.



* Капацитетът на охлаждане и отопление може да спадне, ако тази функция е активирана.
 * Когато външната температура на въздуха е ниска по време на отопление, мощността на отопление е с приоритет и уредът може да не е тих. Цялата охлаждаща мощност е с приоритет и уредът може да не е тих.
 * Стойностите на шумовите нива се основават на EN12102.
 * Стойностите на мощността се основават на EN14511
 * За да активирате "Тих режим" е необходимо да направите промени по настройките

PXZ СЕРИЯ


Външно тяло				PXZ-4F75VG	PXZ-5F85VG	
Въздух - въздух	Охлаждане	Мощност	Номинална (35°C)	kW	7.2	8.3
			Мин. - Макс.	kW	3.7-8.8	3.7-9.2
		Консумирана мощност	Номинална (35°C)	kW	1.85	1.97
		EER			3.89	4.21
		Проектна мощност		kW	7.2	8.3
		Годишна консумация на електроенергия *1		kWh/a	311	342
		SEER*2		8.1	8.5	
	Отопление	Мощност	Енергиен клас (A+++—D)		A++	A+++
			Номинална (7°C)	kW	8.6	9.3
			Номинална (-7°C)	kW	6.20	6.20
			Мин. - Макс. (7°C)	kW	3.4-10.7	3.4-11.6
		Консумирана мощност	Номинална (7°C)	kW	1.87	2.00
		COP			4.60	4.65
		Проектна мощност		kW	7.0	7.0
		Изчислена мощност	при референтна изчисл. темп.	kW	5.6	5.8
при бивалентна температура			kW	6.2	6.2	
при минимална температура			kW	4.8	4.9	
Годишна консумация на електроенергия *1		kWh/a	2,389	2,087		
	SCOP*2		4.1	4.7		
Шумово ниво (SPL)	Охлаждане	Енергиен клас (A+++—D)		A+	A++	
				48	49	
	Отопление			54	51	
Шумово ниво (PWL)	Охлаждане			63	61	
	Отопление			69	63	
Външно тяло	Захранване(V/Phase/Hz)			230V/еднофазно/50Hz		
	Дебит на въздуха	Отопление въздух - въздух	m3/min	42.7	62	
		Охлаждане въздух - въздух	m3/min	35.4	57	
		Отопление въздух - вода	m3/min	42.7	62	
		Въздух - вода БГВ (Ecodan вътр. тяло)	m3/min	42.7	62	
	Гарантиран работен диапазон	Отопление въздух - въздух	°C	-20°C DB-24°C DB	-20°C DB-24°C DB	
		Охлаждане въздух - въздух	°C	-10°C DB-46°C DB	-10°C DB-46°C DB	
		Отопление въздух - вода	°C	-20°C DB-24°C DB	-20°C DB-24°C DB	
		Въздух - вода БГВ (Ecodan вътр. тяло)	°C	-20°C DB-35°C DB	-20°C DB-35°C DB	
	Размери	ВхШхД	mm	710×840(+30)×330(+66)	796×950×330	
	Тегло		kg	59	62	
	Размери /в пакет/	ВхШхД	mm	870×1010×460	950×1050×440	
	Тегло /в пакет/		kg	68	74	
	Работен ток (макс.)		A	18	21.4	
	Размер на прекъсвача		A	25	25	
Външен тръбопровод	Диаметър	Течност / Газ	mm	6.35×4/12.7×1+9.52×3	6.35×5/12.7×1+9.52×4	
	Дължина на тръбопровода на всяко вътрешно тяло /макс./		m	30	30	
	Максимална дължина	Външно - Вътрешно	m	60	70	
	Максимална височина	Външно - Вътрешно	m	20	20	
	Дължина без зареждане		m	60	70	
Хладилен агент	Количество	Предварително зареден	kg	R32*3	R32*3	
		Максимум	kg	2.4	2.4	
Брой вътрешни тела за свързване	Наличен вътрешен модул въздух - въздух	Количество		1-3	1-4	
	Наличен вътрешен модул въздух - вода	Количество		1	1	
Свързване с Ecodan (Вътрешно тяло от Mitsubishi Electric)	Отопление*4	A7W35	Номинална мощност	kW	7.5	8.5
			Максимална мощност	kW	9.3	10.0
			Номинална консумирана мощност	kW	1.80	1.96
			Макс. консумирана мощност	kW	2.61	2.51
			COP номинален		4.17	4.34
			COP максимален		3.57	3.99
	A7W55	Мощност	kW	7.50	8.50	
		Консумирана мощност	kW	3.05	3.26	
		COP		2.46	2.61	
	A2W35	Номинална мощност	kW	6.80	7.80	
		Максимална мощност	kW	6.80	7.80	
		Номинална консумирана мощност	kW	2.43	2.60	
		Макс. консумирана мощност	kW	2.43	2.60	
		COP номинален		2.80	3.00	
		COP максимален		2.80	3.00	
	SSHE 35°C Средно състояние	Class		A++	A++	
		ηS		154%	157%	
		SCOP		3.92	4.00	
SSHE 55°C Средно състояние	Class		A+	A+		
	ηS		113%	111%		
	SCOP		2.91	2.86		
БГВ (Ecodan вътр. тяло)	БГВ 200л. профил на натоварване	Class	A+	A+		
	Средно състояние	WH	124%	122%		
	COP БГВ		2.99	2.97		
Максимална изходяща температура на водата		°C	55	55		
Шумово ниво (SPL)	Отопление			57	54	
	БГВ (Ecodan вътрешно тяло)			57	54	
Шумово ниво (PWL)	Отопление			67	64	
	БГВ (Ecodan вътрешно тяло)			67	64	
Цена в лева с ДДС				лв.	6,399.00	9,299.00

* Всички цени са с включено ДДС и не включват цена за монтаж.

*1 Консумацията на енергия се основава на стандартни резултати от теста. Действителната консумация на енергия ще зависи от това как се използва уредът и къде се намира.

*2 Стойностите SEER/SCOP са измерени въз основа на EN14825.

*3 Изтичането на хладилен агент допринася за изменението в климата. Хладилен агент с по-нисък коефициент (GWP) ще допринесе за глобалното затопляне в по-малка степен, отколкото такъв с по-висок GWP, при изтичане в атмосферата.

Този уред съдържа течен хладилен агент с коефициент GWP от 675. Това означава, че ако 1кг от течния хладилен агент изтече в атмосферата, въздействието върху глобалното затопляне ще бъде 675 пъти по-голямо, отколкото при изтичане на 1кг CO₂ в период от 100 години. Никога не се опитвайте да управлявате действия върху кръговрата на хладилната течност или да разглобявате продукта самостоятелно. Винаги се обръщайте към специалист за това. Коефициент GWP на R32 е на ниво 675 в IPCC 4th Assessment Report.

*4 ATRW стойности, измерени на базата на EN614511 (циркуляционната помпа не е включена).

MXZ СЕРИЯ - ВЪТРЕШНИ ТЕЛА

INVERTER MULTI



Модел	Тип	Q охл.[kW]	Q отопл.[kW]	Фаза	dB(A)	Цена с ДДС
MSZ-AP60VGK	СТЕНЕН	1.4-6.1-7.3	2.0-6.8-8.6	1N / 230V	29	1399.00 лв.
MSZ-AP71VGK	СТЕНЕН	2.0-7.1-8.7	2.2-8.1-10.3	1N / 230V	30	1689.00 лв.



Модел	Тип	Q охл.[kW]	Q отопл.[kW]	Фаза	dB(A)	Цена с ДДС
MSZ-AY25VGK	СТЕНЕН	0.9-2.5-3.4	1.0-3.2-4.1	1N / 230V	18	639.00 лв.
MSZ-AY35VGK	СТЕНЕН	1.1-3.5-3.8	1.3-4.0-4.6	1N / 230V	18	739.00 лв.
MSZ-AY42VGK	СТЕНЕН	0.9-4.2-4.5	1.3-5.2-6.0	1N / 230V	21	959.00 лв.
MSZ-AY50VGK	СТЕНЕН	1.4-5.0-5.4	1.4-5.5-7.3	1N / 230V	28	1,029.00 лв.



Модел	Тип	Q охл.[kW]	Q отопл.[kW]	Фаза	dB(A)	Цена с ДДС
MSZ-EF25VGK(W/S/B)	СТЕНЕН	0.9-2.5-3.4	1.0-3.2-4.2	1N / 230V	19	819.00 лв.
MSZ-EF35VGK(W/S/B)	СТЕНЕН	1.1-3.5-4.0	1.3-4.0-5.5	1N / 230V	21	999.00 лв.
MSZ-EF50VGK(W/S/B)	СТЕНЕН	1.4-5.0-5.4	1.4-5.8-7.5	1N / 230V	30	1,499.00 лв.



Модел	Тип	Q охл.[kW]	Q отопл.[kW]	Фаза	dB(A)	Цена с ДДС
MSZ-FH25VE	СТЕНЕН	1.4-2.5-3.5	1.8-3.2-5.5	1N / 230V	20	749.00 лв.
MSZ-FH35VE	СТЕНЕН	0.8-3.5-4.0	1.0-4.0-6.3	1N / 230V	21	939.00 лв.
MSZ-FH50VE	СТЕНЕН	1.9-5.0-6.0	1.7-6.0-8.7	1N / 230V	25	1,249.00 лв.



Модел	Тип	Q охл.[kW]	Q отопл.[kW]	Фаза	dB(A)	Цена с ДДС
MSZ-LN25VGW	СТЕНЕН	1.0-2.5-3.5	0.7-3.2-5.4	1N / 230V	19	1,049.00 лв.
MSZ-LN35VGW	СТЕНЕН	0.8-3.5-4.0	0.9-4.0-6.3	1N / 230V	19	1,289.00 лв.
MSZ-LN50VGW	СТЕНЕН	1.0-5.0-6.0	1.0-6.0-8.2	1N / 230V	25	1,749.00 лв.
MSZ-LN60VGW	СТЕНЕН	1.4-6.1-6.9	1.8-6.8-9.3	1N / 230V	29	1,929.00 лв.



Модел	Тип	Q охл.[kW]	Q отопл.[kW]	Фаза	dB(A)	Цена с ДДС
MSZ-LN25VG(R/B/V)	СТЕНЕН	1.0-2.5-3.5	0.7-3.2-5.4	1N / 230V	19	1,149.00 лв.
MSZ-LN35VG(R/B/V)	СТЕНЕН	0.8-3.5-4.0	0.9-4.0-6.3	1N / 230V	19	1,439.00 лв.
MSZ-LN50VG(R/B/V)	СТЕНЕН	1.0-5.0-6.0	1.0-6.0-8.2	1N / 230V	25	1,899.00 лв.
MSZ-LN60VG(R/B/V)	СТЕНЕН	1.4-6.1-6.9	1.8-6.8-9.3	1N / 230V	29	2,229.00 лв.



* Всички цени са с включено ДДС и не включват цена за монтаж.

MXZ СЕРИЯ - ВЪТРЕШНИ ТЕЛА

INVERTER MULTI



Модел	Тип	Q охл.[kW]	Q отопл.[kW]	Фаза	dB(A)	Цена с ДДС
MFZ-KT25VG	ПОДОВ	1.6-2.5-3.2	1.3-3.4-4.2	1N / 230V	19	2,489.00 лв.
MFZ-KT35VG	ПОДОВ	0.9-3.5-3.9	1.1-4.3-5.0	1N / 230V	19	2,749.00 лв.
MFZ-KT50VG	ПОДОВ	1.2-5.0-5.6	1.5-6.0-7.2	1N / 230V	28	3,289.00 лв.
MFZ-KT60VG	ПОДОВ	1.7-6.1-6.3	1.6-7.0-8.0	1N / 230V	28	3,609.00 лв.



Модел	Тип	Q охл.[kW]	Q отопл.[kW]	Фаза	dB(A)	Цена с ДДС
MLZ-KP25VF	КАСЕТЪЧЕН	0.4-2.5-3.2	1.4-3.2-4.2	1N / 230V	26	2,149.00 лв.
MLZ-KP35VF	КАСЕТЪЧЕН	0.8-3.5-3.9	1.1-4.1-4.9	1N / 230V	27	2,569.00 лв.
MLZ-KP50VF	КАСЕТЪЧЕН	1.7-5.0-5.6	1.7-6.0-7.2	1N / 230V	26	3,109.00 лв.
MLP-444W	декоративен панел с безжично дистанционно управление					490.00 лв.



* Изберете желаните аксесоари и ги добавете към цената на съответната касета!

Модел	Тип	Q охл.[kW]	Q отопл.[kW]	Фаза	dB(A)	Цена с ДДС
SLZ-M25FA	КАСЕТЪЧЕН	1.4-2.5-3.2	1.3-3.2-4.2	1N / 230V	25	1,089.00 лв.
SLZ-M35FA	КАСЕТЪЧЕН	0.7-3.5-3.9	1.0-4.0-5.0	1N / 230V	25	1,299.00 лв.
SLZ-M50FA	КАСЕТЪЧЕН	1.0-4.6-5.2	1.3-5.0-5.5	1N / 230V	27	1,589.00 лв.
SLZ-M60FA	КАСЕТЪЧЕН	1.5-5.7-6.3	1.6-6.4-7.3	1N / 230V	32	1,909.00 лв.

АКСЕСОАРИ

SLP-2FA	декоративен панел за жично дистанционно управление					410.00 лв.
SLP-2FALM	декоративен панел с безжично дистанционно управление					490.00 лв.
PAR-41MAA	жично дистанционно управление с подсветка на дисплея					390.00 лв.



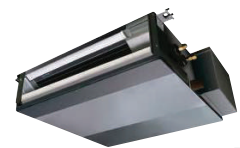
* Изберете желаните аксесоари и ги добавете към цената на съответната касета!

Модел	Тип	Q охл.[kW]	Q отопл.[kW]	Фаза	dB(A)	Цена с ДДС
SEZ-M25DA(L)	КАНАЛЕН	1.4-2.5-3.2	1.3-2.9-4.2	1N / 230V	22	1,039.00 лв.
SEZ-M35DA(L)	КАНАЛЕН	0.7-3.5-3.9	1.1-4.2-5.0	1N / 230V	23	1,099.00 лв.
SEZ-M50DA(L)	КАНАЛЕН	1.1-5.0-5.6	1.5-6.0-7.2	1N / 230V	29	1,239.00 лв.
SEZ-M60DA(L)	КАНАЛЕН	1.6-6.1-6.3	1.6-7.4-8.0	1N / 230V	29	1,509.00 лв.
SEZ-M71DA(L)	КАНАЛЕН	2.2-7.1-8.1	2.0-8.0-10.2	1N / 230V	29	1,859.00 лв.

АКСЕСОАРИ

PAR-41MAA	жично дистанционно управление с подсветка на дисплея					390.00 лв.
-----------	--	--	--	--	--	-------------------

* Изберете желаното дистанционно управление и го добавете към цената на вътрешното тяло!



Модел	Тип	Q охл.[kW]	Q отопл.[kW]	Фаза	dB(A)	Цена с ДДС
SFZ-M25VA	ПОДОВО ТЯЛО ЗА СКРИТ МОНТАЖ	1.5-2.5-3.2	1.2-3.2-4.2	1N / 230V	25	1,689.00 лв.
SFZ-M35VA	ПОДОВО ТЯЛО ЗА СКРИТ МОНТАЖ	0.7-3.5-3.9	1.0-4.1-5.0	1N / 230V	25	1,899.00 лв.
SFZ-M50VA	ПОДОВО ТЯЛО ЗА СКРИТ МОНТАЖ	1.1-5.0-5.6	1.5-6.0-7.2	1N / 230V	30	2,239.00 лв.
SFZ-M60VA	ПОДОВО ТЯЛО ЗА СКРИТ МОНТАЖ	1.6-6.1-6.3	1.6-7.0-8.0	1N / 230V	30	2,459.00 лв.
SFZ-M71VA	ПОДОВО ТЯЛО ЗА СКРИТ МОНТАЖ	1.9-7.1-8.1	2.0-8.0-10.2	1N / 230V	30	2,459.00 лв.

АКСЕСОАРИ

PAR-41MAA	жично дистанционно управление с подсветка на дисплея					390.00 лв.
-----------	--	--	--	--	--	-------------------

* Изберете желаното дистанционно управление и го добавете към цената на вътрешното тяло!



* Всички цени са с включено ДДС и не включват цена за монтаж.

ПРЕЦИЗНА КЛИМАТИЗАЦИЯ

MSY-TP СЕРИЯ



Вътрешно тяло

R32



MSY-TP35/50VF

Външно тяло

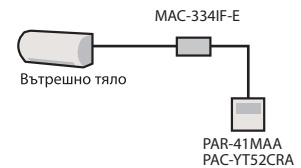
R32



MUY-TP35/TP50VF

Дистанционно управление

- Жично дистанционно управление се свързва с вътрешното тяло.



Тип		Инверторна Термопомпа				
Вътрешно тяло		MSY-TP35VF		MSY-TP50VF		
Външно тяло		MUY-TP35VF		MUY-TP50VF		
Хладилен агент		R32 ^(*)				
Захранване		Външно ел. захранване 230 / Еднофазно / 50				
Охлаждане	Проектна мощност		kW		5.0	
	Годишна консумация на електроенергия ^(**)		kWh/a		136	
	Сезонен коефициент на енергийна ефективност (SEER) ^(**)				9.0	
	Енергиен клас (A+++→D)				A+++	
	Мощност	Номинална	kW		3.5	
		Мин.-Макс.	kW		1.5 - 4.0	
	Консумирана мощност		Номинална kW		0.760	
	Отопление (Средни стойности за сезона)	Проектна мощност		kW		-
		Изчислена мощност	при референтна изпитвателна темп.	kW		-
			при бивалентна температура	kW		-
при минимална температура			kW		-	
Мощност на допълнителен нагревател		kW		-		
Годишна консумация на електроенергия ^(**)		kWh/a		-		
Сезонен коефициент на трансформация (SCOP) ^(**)				-		
Енергиен клас (A+++→D)				-		
Мощност		Номинална	kW		-	
		Мин.-Макс.	kW		-	
Консумирана мощност		Номинална kW		-		
Работен ток (Макс.)		A		9.6		
Вътрешно тяло	Консумация		Номинална kW		0.033	
	Работен ток (Макс.)		A		0.4	
	Размери		В*Ш*Д mm		305-923-250	
	Тегло		kg		12.5	
	Дебит на въздух ^(**)	Охлаждане	m ³ /min		10,1-11,6-13,7-16,4	
		Отопление	m ³ /min		-	
	Шумово ниво (SPL) ^(**)	Охлаждане	dB(A)		31-36-40-45	
		Отопление	dB(A)		-	
	Шумово ниво (PWL)	Охлаждане	dB(A)		60	
		Отопление	dB(A)		-	
Размер на прекъсвача		A		10		
Външно тяло	Размери		В*Ш*Д mm		550-800-285	
	Тегло		kg		34	
	Дебит на въздух ^(**)	Охлаждане	m ³ /min		29,3	
		Отопление	m ³ /min		-	
	Шумово ниво (SPL)	Охлаждане	dB(A)		45	
		Отопление	dB(A)		-	
	Шумово ниво (PWL)	Охлаждане	dB(A)		58	
		Отопление	dB(A)		-	
	Работен ток (Макс.)		A		9.2	
	Външен тръбопровод	Диаметър		Течност/Газ mm		6,35 / 9,52
Макс. дължина		Външно-Вътрешно m		20		
Макс. височина		Външно-Вътрешно m		12		
Гарантиран работен диапазон (Външна температура)		Охлаждане °C		-25 ~ +46		
		Отопление °C		-		
Цена на комплект в лева с ДДС		лв.		2,619.00		
Цена на жично дист. упр. PAR-41MAA в лв. с ДДС		лв.		390.00		
Цена на интерфейс MAC-334IF-E в лв. с ДДС		лв.		440.00		
				3,069.00		

* Всички цени са с включено ДДС и не включват цена за монтаж.

(*) Изтичането на хладилен агент допринася за изменението в климата. Хладилен агент с по-нисък риск от глобално затопляне (GWP) ще допринесе за глобалното затопляне в по-малка степен, отколкото такъв с по-висок GWP, при изтичане в атмосферата. Този уред съдържа течен хладилен агент с GWP от 1975. Това означава, че ако 1 кг. от техния хладилен агент изтече в атмосферата, въздействието върху глобалното затопляне ще бъде 1975 пъти по-голямо, отколкото при изтичането на 1 кг. CO₂ в период от 100 години. Никога не се опитвайте да упражнявате действия върху кръговрата на хладилната течност или да разглобявате продукта самостоятелно. Винаги се обръщайте към специалист за това.

(**) Консумация на енергия, основана на резултати от стандартно тестване. Реалната консумация на енергия ще се определи от начина на ползване на уреда, както и от неговата локация.

(***) SH: Много висок

(***) SEER, SCOP и други свързани описания са базирани на COMMISSION DELEGATED REGULATION (EU) No.626/2011. Температурните условия за измерване на SCOP са на основата на "Средни стойности за сезона" (Average Season).

WiFi адаптер за мобилна връзка с вашия климатик



Новият WiFi адаптер на Mitsubishi Electric вече Ви дава възможността да управлявате климата в своя дом или офис по всяко време и от всяка точка с помощта на мобилен телефон, таблет или преносим компютър. Бързо и лесно задайте температурата на помещението преди да се приберете или проверете дали не сте забравили климатика включен, докато сте на почивка. WiFi адаптерът също така може да бъде настроен да сигнализира за грешки в работата на климатичната система, а в близко бъдеще ще служи дори и за дистанционна диагностика и профилактика на филтрите. WiFi адаптерът е идеално допълнение както към новите модели от M серията, така и към по-стари модели.



- ◆ Перфектен контрол
- ◆ Функция за сигнал при проблем в системата
- ◆ В бъдеще ще служи за диагностика и профилактика
- ◆ Идеален както за нови, така и за по-стари системи на Mitsubishi Electric



WiFi адаптер MAC-587IF-E Цена: 189.00 лв. с ДДС

PLASMA QUAD CONNECT

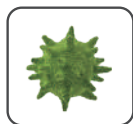


Нашата най-иновативна технология за пречистване на въздух вече и във вариант на допълнителен модул с плазмен филтър.

Високоэффективна срещу 6 често срещани замърсители на въздуха: вируси, бактерии, алергени, фини прахови частици PM 2.5, прах и плесен. Технологията Plasma Quad неутрализира и SARS-COV2 до 99.8%.

С възможност за свързване както към нови, така и към вече инсталирани системи от M серия (домашен клас климатизация), търговски клас климатици (Mr. Slim) и City Multi (индивидуални решения за климатизация на големи сгради).


SARS COV-2
T E S T E D



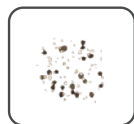
Вируси



Бактерии



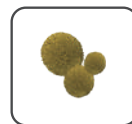
Алергени



Микрочастици



Мухъл



Прах

MAC-100FT-E PLASMA QUAD CONNECT FILTERS- Цена: 299.00 лв. с ДДС

* Всички цени са с включено ДДС и не включват цена за монтаж.

Офиси на **ClimaCom / Mitsubishi Electric**

www.climacom.com

София 1517, бул. Владимир Вазов 52; Тел.: +359 2 943 11 34, 35, 36; Моб.: +359 888 597 597; Факс: +359 2 943 11 40; E-mail: sofia@climacom.com

Пловдив 4003, бул. Дунав 5, Бизнес център "Royal City", Тел.: +359 32 660 157; Моб.: +359 884 597 597; Факс: +359 32 660 159; E-mail: plovdiv@climacom.com

Варна 9000, ул. д-р Любен Попов 4; Тел.: +359 52 335 901; 02; 03; Моб.: +359 889 597 597; Факс: +359 52 335 904; E-mail: varna@climacom.com

Бургас 8000, ул.Одрин 38; Моб.: +359 886 597 597; E-mail: burgas@climacom.com